



**ВЫСШАЯ ШКОЛА ЭКОНОМИКИ**  
НАЦИОНАЛЬНЫЙ ИССЛЕДОВАТЕЛЬСКИЙ УНИВЕРСИТЕТ  
САНКТ-ПЕТЕРБУРГ

# **Особенности экспортной деятельности в российской экономике: некоторые результаты**

**А.А. Федюнина**

**К.Э.Н.**

**Директор Аналитического центра**

**Зав. лаборатории экономики образования**


**НИУ ВШЭ – Санкт-Петербург**

**[afedyunina@hse.ru](mailto:afedyunina@hse.ru)**

05 октября 2017 года

# Содержание

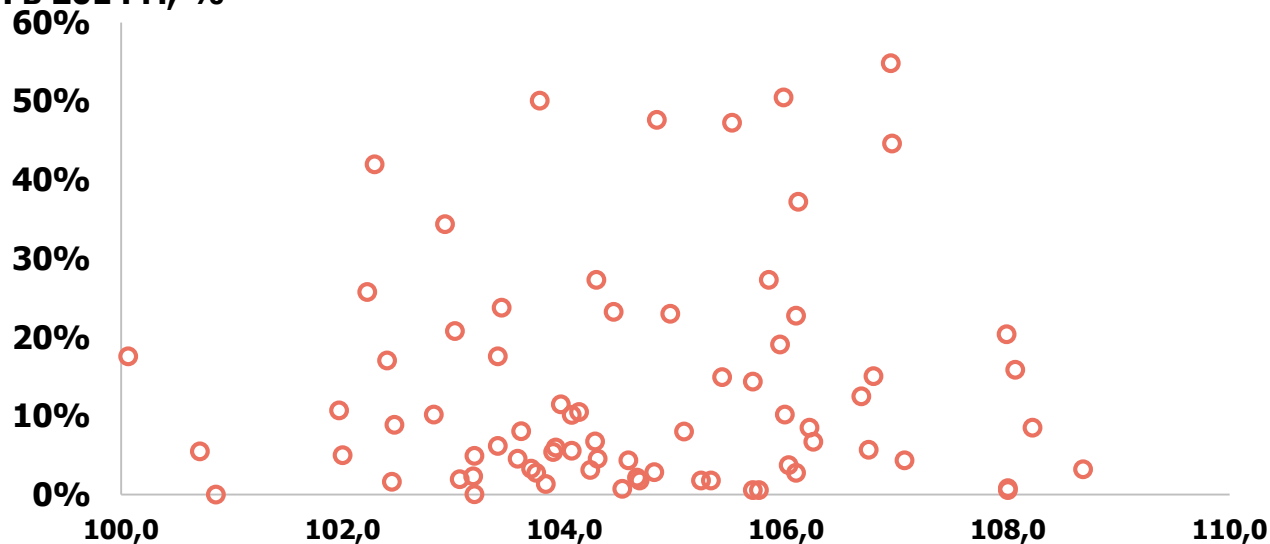
1. Влияние экспорта на экономический рост
2. Факторы продолжительности существования экспорта
3. Склонность к экспорту и реакция на девальвацию



**Какой экспорт влияет  
на экономический рост:  
диверсификация / расширения  
специализации**

# Есть ли взаимосвязь между ростом экспорта и ВРП?

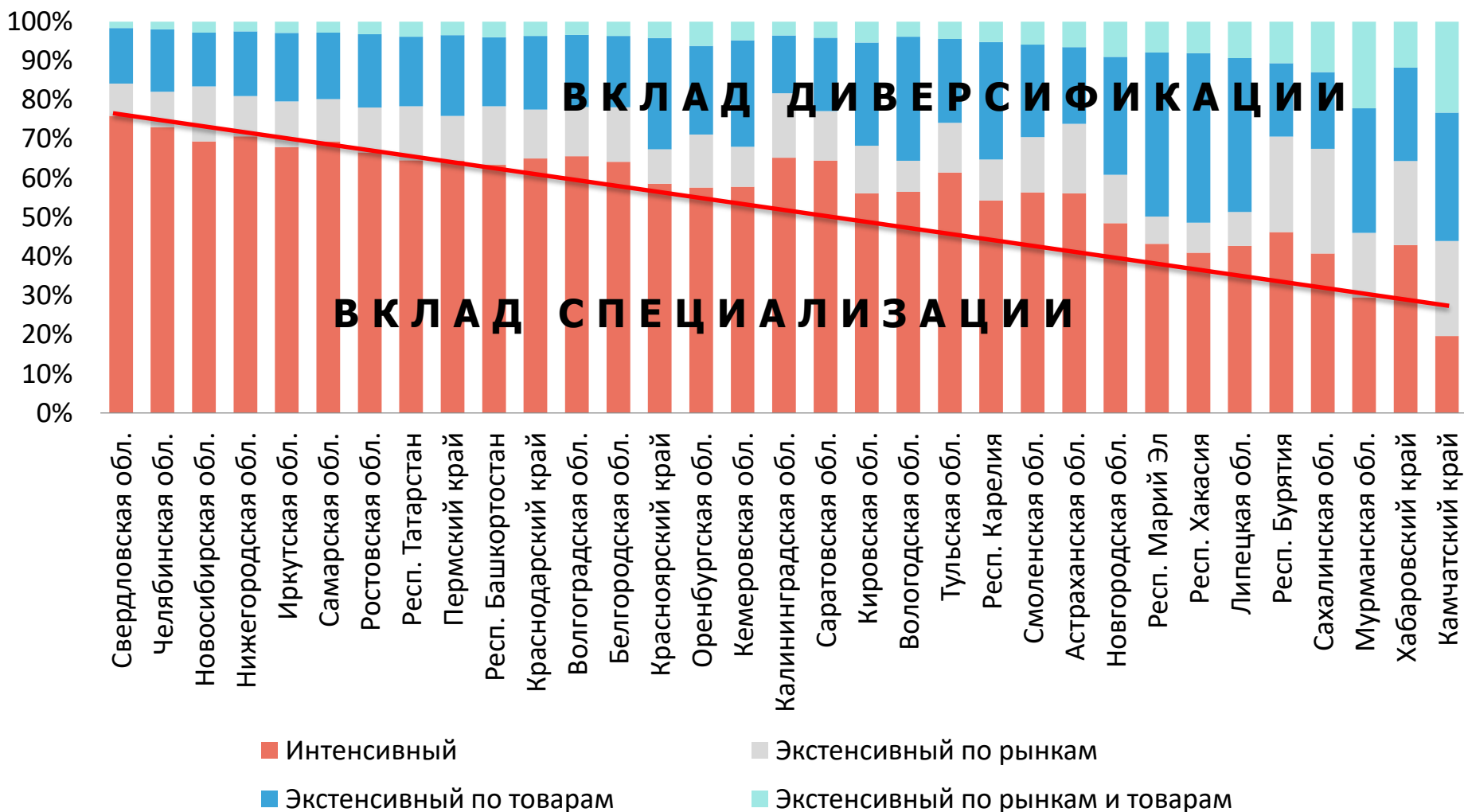
Доля товарного экспорта  
в ВРП в 2014 г., %



Средние темпы роста ВРП в  
2002-2010 гг. в фикс. ценах, %

- Пространственные эффекты экономического роста в российских регионах неоднородны (Демидова, 2014; Коломак, 2010);
- В исследованиях, как правило, используется переменная экспортной квоты (доли экспорта в ВВП/ВРП) или индекс концентрации экспорта НИИ;
- Существенная **неоднородность российских регионов** требует **уточнения оценок** влияния экспорта на экономический рост в российских регионах;

# Соотношение интенсивного и экстенсивного типов роста экспорта в российских регионах, в среднем в 2002-2010



# Оценка эффектов роста экспорта на экономический рост российских регионов

Системный ОММ

	(1)	(2)	(3)	(4)	(5)
Интенсивный	0.0753***	0.0313***			
Экстенсивный по товарам	-0.1212		0.0294		
Экстенсивный по рынкам	-0.0737			0.0036	
Экстенсивный по товарам и рынкам	-0.2394				-0.1395
Количество наблюдений	210	210	210	210	210
Тест Ареллано-Бонда:					
а/к 1-го порядка	0.000	0.000	0.000	0.000	0.000
а/к 2-го порядка	0.834	0.788	0.220	0.191	0.170
Теста Хансена на переопределенность	0.993	0.948	0.983	0.988	0.992




Расширение экспорта положительно влияет на темпы роста в период 2002-2010 гг.



Увеличение товарного и географического разнообразия оказалось незначимо для экономического роста регионов в 2002-2010 гг.

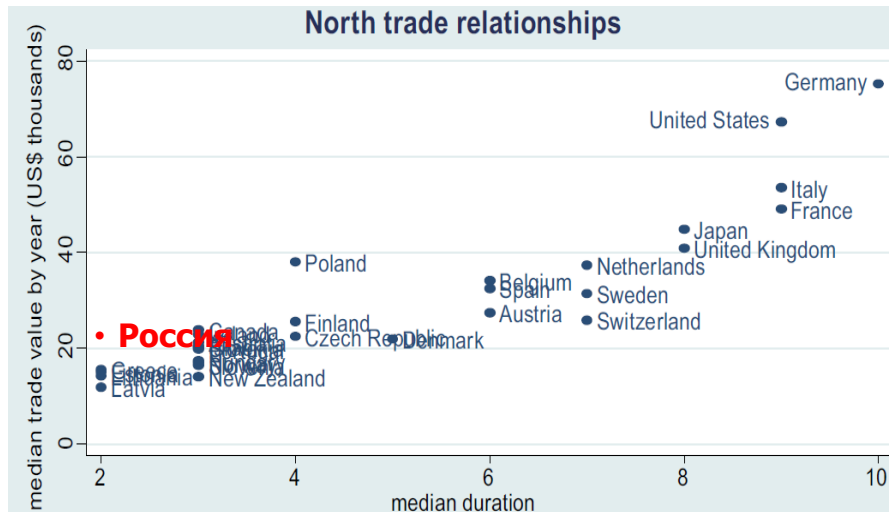
Примечание:

Все представленные модели включают: рост ВРП региона-экспортера в период t-1 (лог); рост населения в году t+1 относительно года t; доля капитальных инвестиций в ВРП в регионе в году t; доля студентов в общей численности населения в регионе в году t. Значения коэффициентов, отмеченные «\*\*\*», значимы на 1%-м критическом уровне. Для тестов Ареллано-Бонда и Теста Хансена указано р-значение.

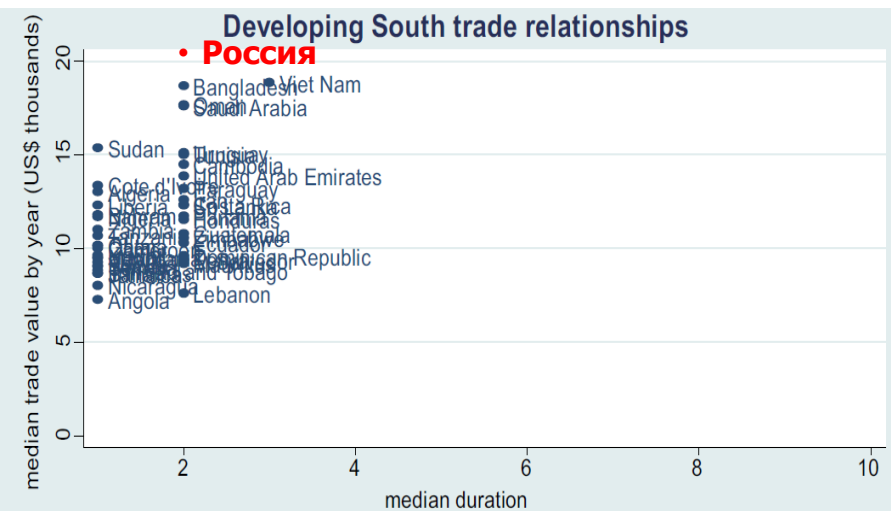
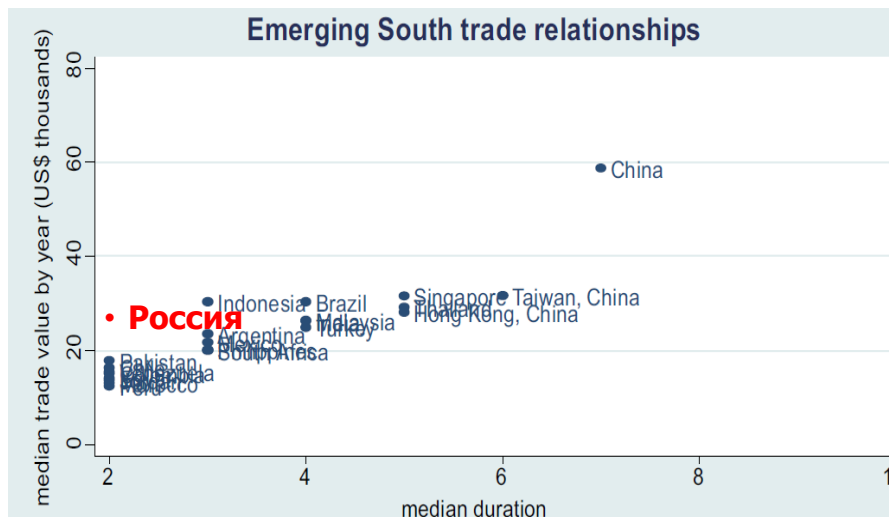


**Что снижает риски  
экспортеров?**

# Продолжительность существования экспорта в России и странах мира



- В ряде работ показано, что экстенсивный рост экспорта более высок в развивающихся странах, что связано,
- в т.ч. с исследованиями зарубежных рынков локальными экспортерами (Hausmann, Rodrik (2003), Hausman et. Al. 2007);



Источник: данные Fugazza, Molina (2011), данные по России – расчеты автора



# Оценка факторов продолжительности существования экспорта в российских

	(1)	(2)	(3)	(4)	(5)	(6)
Человеческие ресурсы	0.0015***	0.0426***	0.0328***			
Финансовые ресурсы	0.0031***	0.0607***	0.0527***			
Человеческие ресурсы * Продолжительность		-0.0280***	-0.0280***			
Финансовые ресурсы * Продолжительность		-0.0451***	-0.0447***			
Человеческие ресурсы * Средняя стоимость			0.0011***			
Финансовые ресурсы * Средняя стоимость			0.0008***			
Административные барьеры				-0.0056***	0.0487***	0.0380***
Доступность инфраструктуры				0.0015***	0.0315***	0.0237***
Адм. барьеры * Продолжительность					-0.0364***	-0.0363***
Доступность инфр-ры * Продолжительность					-0.0210***	-0.0209***
Адм. барьеры * Средняя стоимость						0.0011***
Доступность инфр-ры * Средняя стоимость						0.0009***
Количество наблюдений	47519	47519	47519	47519	47519	47519
Количество регионов	20	20	20	20	20	20
Количество стран	100	100	100	100	100	100

Эффект опыта:

↑ продолжительность ⇨

↓ влияние ресурсов

Эффект масштаба:

↑ стоимость ⇨

↑ влияние ресурсов

Эффект опыта:

↑ продолжительность ⇨

↓ влияние ресурсов

Эффект масштаба:

↑ стоимость ⇨

↑ влияние ресурсов

Примечание:

В таблице указаны только переменные, представляющие особый интерес для анализа.

Значения коэффициентов, отмеченные «\*», значимы на 10%-м критическом уровне; «\*\*» - на 5%-м уровне; «\*\*\*» - на 1%-м уровне.

# Риски и продолжительность существования экспорта

- По снижению значимости положительного влияния на продолжительность существования экспортных потоков факторы расположены в следующем порядке: **доступность финансовых ресурсов, снижение административных барьеров, доступность человеческих ресурсов и доступность инфраструктуры в регионе.**

## выводы для промышленной политики:

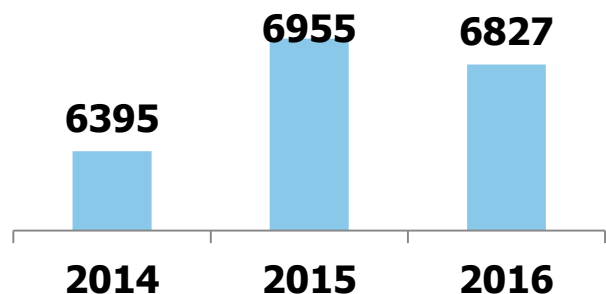
- целесообразным является **снижение невозвратных и фиксированных издержек для экспортеров** – в первую очередь, для компаний, которые относительно недавно стали заниматься экспортной деятельностью, а также для малых и средних предприятий
- необходим комплекс мер, направленных **на снижение транспортных и прочих переменных издержек экспортной деятельности по доступу на зарубежные рынки.** Необходимы меры по развитию транспортной инфраструктуры, поддержке развития логистических комплексов, а также снижению издержек и расширению доступа к привлечению финансирования текущих экспортных расходов.
- необходима разработка специального комплекса мер, направленного **на поддержку начинающих экспортеров в приоритетных отраслях и на приоритетных рынках.**



# **Склонность к экспорту и шок девальвации**

# Изменения в экспорте после девальвации: первые оценки

Число экспортеров  
в обрабатывающих отраслях



Могут ли эффекты роста производительности и выхода на экспортные рынки различаться для фирм не только в разных отраслях, но и для фирм разных типов и разных размеров?

	Доля товаров <b>верхнего передела</b> в несырьевом неэнергетическом экспорте региона (%)			Доля товаров <b>среднего передела</b> в несырьевом неэнергетическом экспорте региона (%)			Прирост доли товаров верхнего и среднего передела, п.п.	
	2014	2015	2016	2014	2015	2016	2015/2014	2016/2015
г. Санкт-Петербург	41	46	55	30	26	28	<b>12</b>	<b>11</b>
Самарская область	25	26	29	26	25	33	<b>10</b>	<b>10</b>
Кировская область	10	11	16	16	16	20	<b>10</b>	<b>9</b>
Краснодарский край	10	11	12	8	11	14	<b>8</b>	<b>4</b>
Тульская область	11	17	20	11	12	13	<b>7</b>	<b>4</b>

# Эмпирическая оценка склонности к экспорту

	Вся выборка (1)	Крупные (2)	МСП (3)	Средние (4)	Вся выборка (5)	Крупные (6)	МСП (7)	Средние (8)
Производительность труда (лаг)	0.0920***	0.0997***	0,0406	0,143	0.0925***	0.0996***	0,0389	0,138
Капиталоинтенсивность (лаг)	0.0761***	0.0760***	0.0755***	0.0879***	0.0765***	0.0762***	0.0769***	0.0886***
Среднесписочная численность (лаг)	0.153***	0.165***	0.136***	0,243	0.153***	0.163***	0.138***	0,246
Статус экспортера (лаг)	2.298***	2.335***	2.192***	2.173***	2.300***	2.336***	2.196***	2.184***
<b>Переменная №1</b>	<b>0.178***</b>	<b>0.134*</b>	<b>0.295***</b>	<b>0.406**</b>				
<b>Переменная №2</b>					<b>0.213***</b>	<b>0.202**</b>	<b>0.234*</b>	<b>0,247</b>
Константа	-3.470***	-3.604***	-2.909***	-4.615**	-3.486***	-3.621***	-2.891***	-4.521**
Число наблюдений	20 874	15 723	5 151	1 554	20 874	15 723	5 151	1 554
Log likelihood value	-5995,1928	-4349,677	-1640,2321	-542,77799	-5986,7059	-4339,8554	-1642,7	-544,93008
R2 (adjusted)	0,4823	0,4968	0,4283	0,444	0,4824	0,4973	0,4273	0,4416
Correctly classified	89,5	89,64	89,48	88,1	89,59	89,65	89,45	88,09

Примечание: Включены фиксированные эффекты для отраслей, регионов и годов. Стандартные ошибки кластеризованы на уровне отрасль-регион.

\*, \*\*, \*\*\* — статистическая значимость на 10, 5 и 1%-ном уровне соответственно

# Влияние внешних эффектов на **склонность** российских компаний в обрабатывающих отраслях **к экспортной деятельности**

	<b>Крупные компании</b>	<b>Субъекты МСП</b>	<b>Средние компании</b>
<b>2014</b>	<b>0</b>	<b>0</b>	<b>0</b>
<b>2015</b>	<b>0</b>	<b>+</b>	<b>++</b>
<b>2016</b>	<b>0</b>	<b>++</b>	<b>+</b>

«0» - не удалось выявить статистически значимое влияние;

«+» - выявлен положительный статистически значимый эффект;

«++» - выявлен сильный положительный статистически значимый эффект;

# Склонность российских компаний к экспорту в 2014-2016 годах: результаты

- **внешние эффекты**, влияющие на принятие фирмой решения об экспортной деятельности, **неоднородны**: различаются по размеру для компаний в одной отрасли в регионе
- выводы для экономической политики:
  - приоритеты поддержки экспортной деятельности должны быть в большей степени сконцентрированы на субъектах малого и среднего предпринимательства (по сравнению с крупным бизнесом);
  - приоритетность кластерной политики и привлечения иностранных инвестиций;
  - главной задачей мер поддержки должно стать снижение барьеров для субъектов МСП по доступу к ресурсам, которые необходимы для повышения производительности предприятия и выхода на внешние рынки.