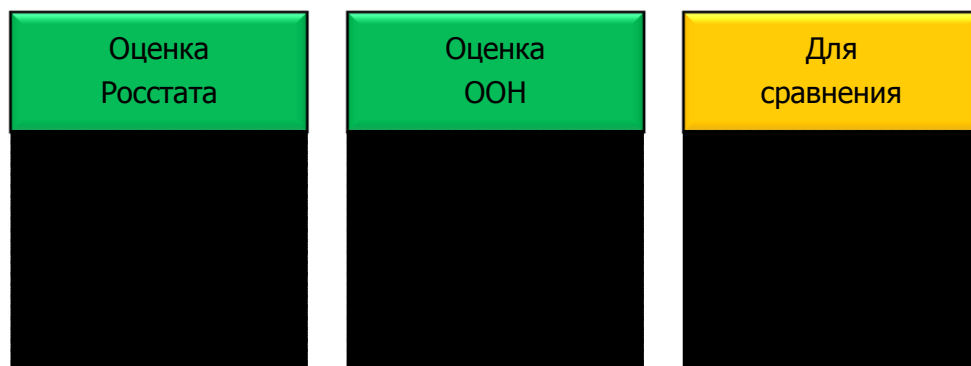
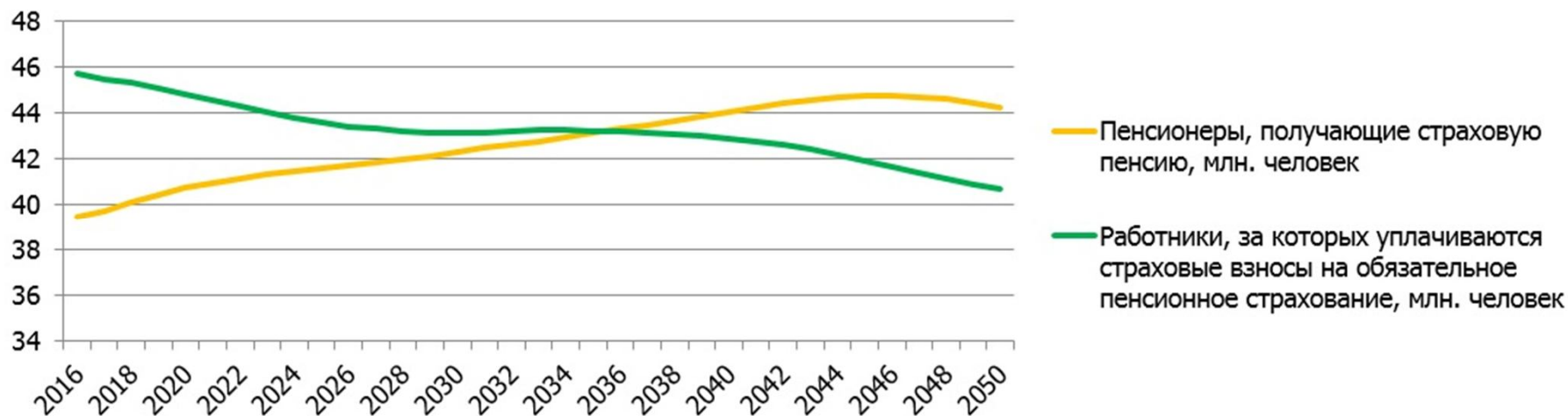


# Пенсионная система: инерционный сценарий

Доля лиц, старше общеустановленного пенсионного возраста



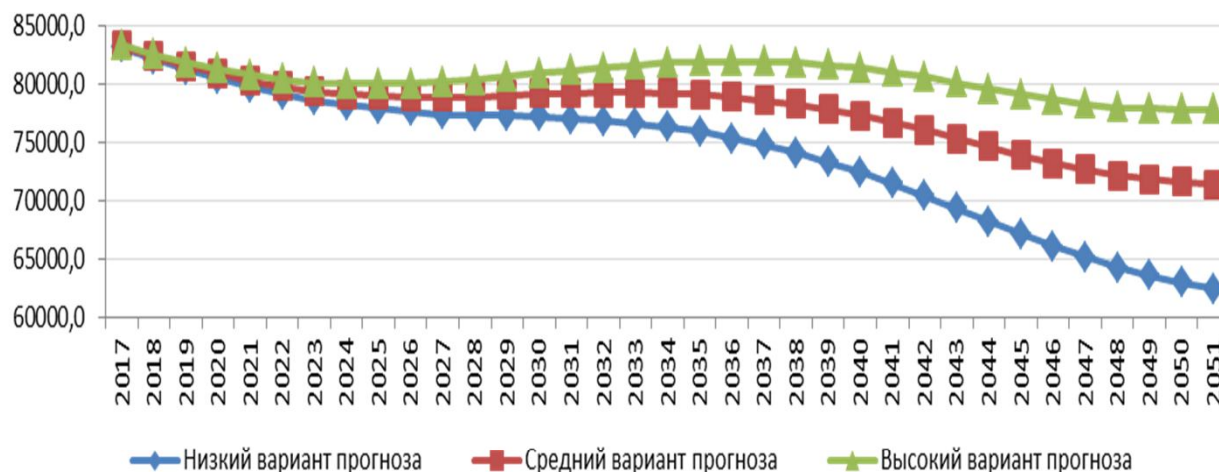
**Одна из основных проблем:  
снижение соотношения между  
численностью работников, за  
которых уплачиваются  
страховые взносы и  
численностью пенсионеров**



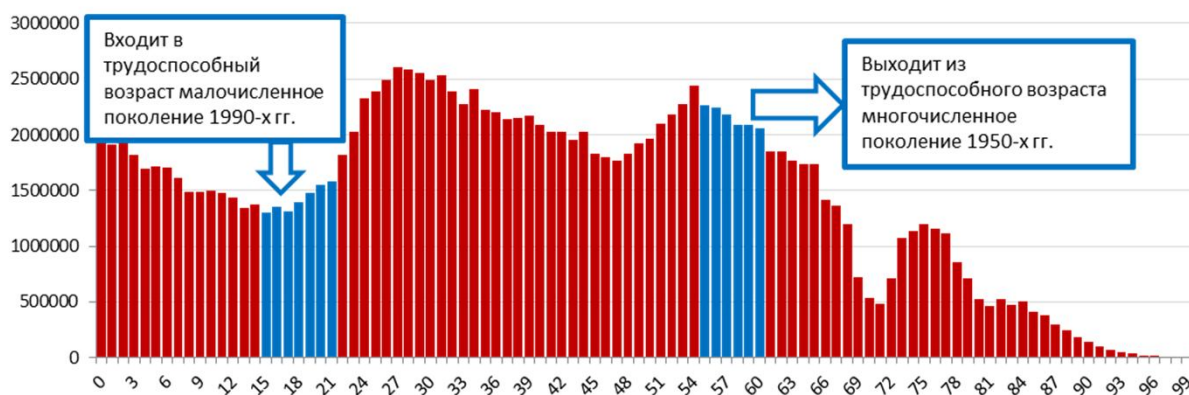
К середине 2030-х гг. численность плательщиков и получателей пенсий сравняется, за пределами этого горизонта численность получателей превысит численность плательщиков, что будет беспрецедентным феноменом для солидарной пенсионной системы

# PRO: стабилизирующее влияние на рынок труда

- **Средний вариант прогноза:** с 2017 г. по 2050 г. убыль трудоспособного российского населения – 11,9 млн человек
- **Высокий вариант прогноза:** (при условии самых высоких показателей рождаемости и продолжительности жизни; больших объемов притоков постоянных мигрантов) убыль – 5,5 млн (почти 7% от нынешней численности трудоспособного населения)

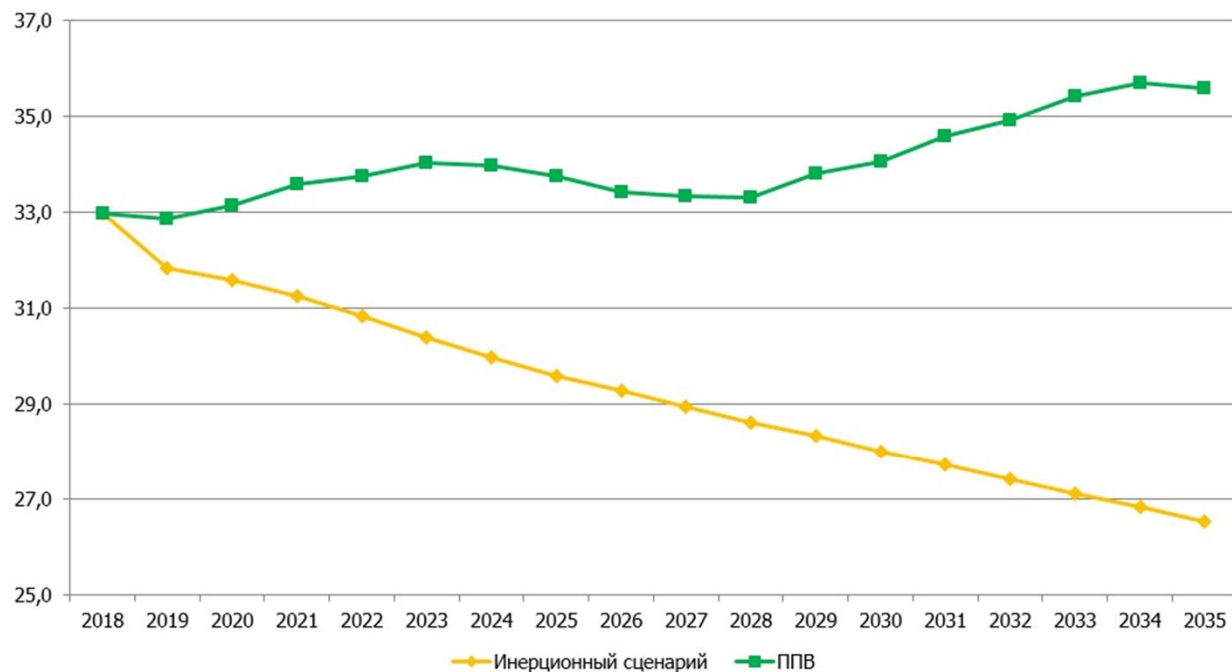


Демографический прогноз численности населения в трудоспособных возрастах до 2050 г.

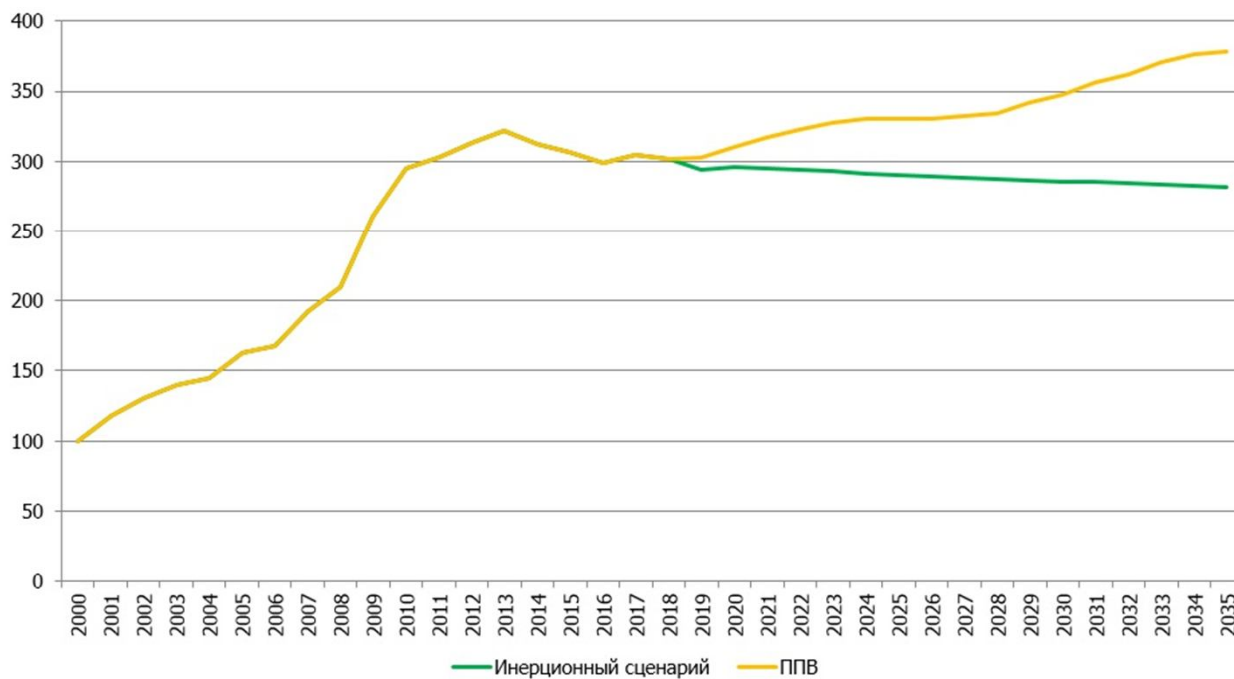


Численность постоянного населения РФ на 1 января 2015 г. по однолетним возрастным группам, чел.

**Это исторически уникальное «окно возможностей», благоприятствующее повышению пенсионного возраста начнет «закрываться» примерно через 10 лет**



Соотношение среднего размера пенсий с размером заработной платы работников организаций, в % к среднему назначенному размеру начисленной заработной платы организаций, в %



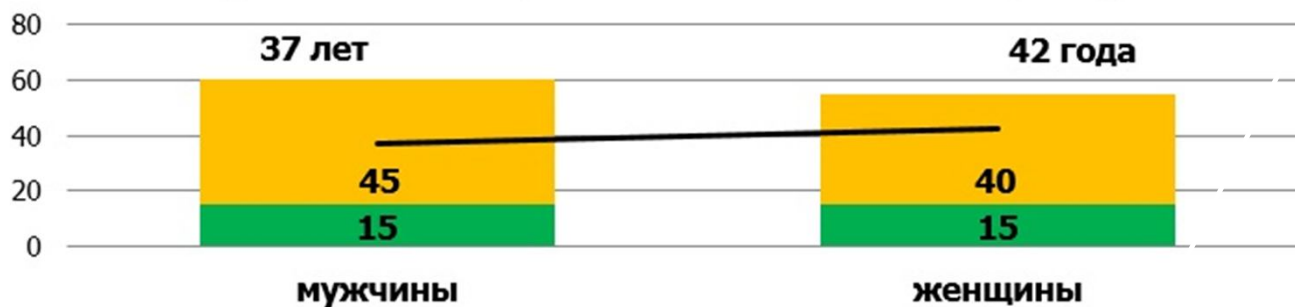
Реальный размер страховой пенсии по старости, 2000=100%

# Пенсионная система: факторы риска

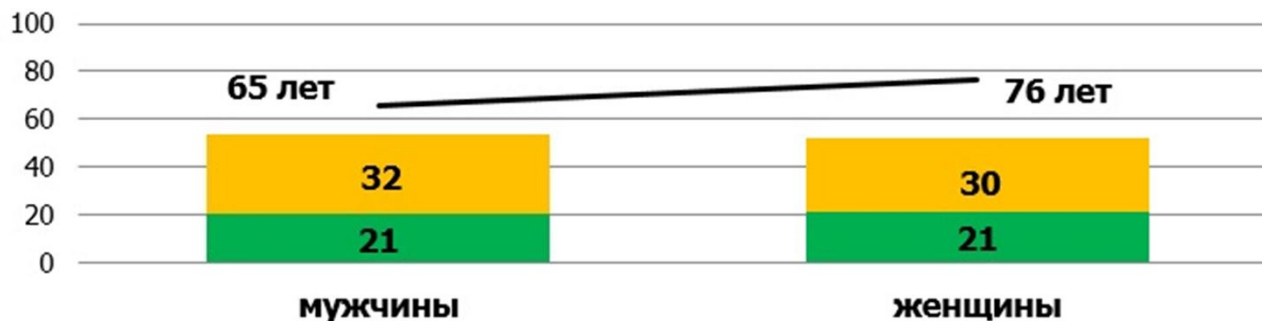
Нельзя хотеть от пенсии все больше и больше, работая все меньше и меньше



Середина 1930-х гг.  
(установление нормативного пенсионного возраста)



Середина 2010-х гг.



- Трудовой стаж
- Вступление на рынок труда
- Ожидаемая продолжительность жизни

Оснований и практики досрочных пенсий нет

Шестидневная рабочая неделя

Преобладание физического, в т.ч. тяжелого труда

Широкое распространение практики досрочных пенсий

Фактический возраст выхода на пенсию существенно ниже общеустановленного

Пятидневная рабочая неделя

Рост доли нефизического труда (интеллектуальные продукты и сфера услуг)

