

**Национальный исследовательский университет
Высшая школа экономики – Санкт-Петербург**

Внутренние резервы долгосрочного экономического роста

**к.э.н., ведущий эксперт
Центра прикладных исследований и разработок
Курячий Александр Васильевич
akuriachiy@hse.ru**

**Ростов-на-Дону,
20.02.2016 г.**

Центр прикладных исследований и разработок НИУ ВШЭ – СПб

Центр прикладных исследований и разработок НИУ ВШЭ – СПб обладает компетенциями в следующих сегментах:

- Стратегическое планирование социально-экономического развития территорий;
- Аналитическая и методическая поддержка органов государственной и муниципальной власти;
- Развитие объектов инвестиционной и инновационной инфраструктуры;
- Разработка мер экономической и промышленной политики;
- Анализ перспективных промышленных рынков, комплексные планы импортозамещения;
- Инновационно-территориальные кластеры;
- Инновационное и научно-технологическое развитие (в т.ч. форсайты, прогнозы);
- Социологические исследования.

География реализованных Центром проектов:

- Северо-Западный ФО (г. Санкт-Петербург, Ленинградская область, Калининградская область)
- Центральный ФО (г. Москва)
- Южный ФО (г. Ростов-на-Дону)
- Приволжский ФО (Татарстан)
- Уральский ФО (Свердловская область; г. Курган)
- Сибирский ФО (Алтайский край; г. Иркутск)
- Дальневосточный ФО (Еврейская АО)



Примеры прикладных исследований и разработок:

Калининградская область:

- Прогноз социально-экономического развития области на период до 2030 года

Ленинградская область:

- Инструменты синхронизации документов стратегического планирования области и МСО

Санкт-Петербург:

- Предложения по механизмам реализации экономической политики до 2030 года

Алтайский край:

- Стратегия развития Юго-Восточной зоны экономического роста на период до 2025 года

ОАО «Росгеология»:

- Актуализация и доработка Долгосрочной программы развития ОАО «Росгеология» до 2020 года

Муниципальный уровень:

- Стратегия СЭР г.Кургана до 2030г.;

- Стратегия СЭР Лужского района до 2030 г.

Система стратегического планирования в России

Федеральный уровень

Прогнозирование (прогноз НТР, стратегический прогноз, долго- и среднесрочный прогноз СЭР, бюджетный прогноз)

Целеполагание (послание Президента РФ, стратегия СЭР, нац. безопасность)

Целеполагание по отраслевому и территориальному принципу (отраслевые, пространственное развитие, макрорегионы)

Планирование и программирование (ОНДП, ГП РФ, программа вооружения, тер. планирование, планы ФОИВ)

Обеспечение согласованности и сбалансированности документов стратегического планирования, разрабатываемых на федеральном уровне и на уровне субъектов Российской Федерации

Методическое обеспечение стратегического планирования

Уровень субъекта РФ

Прогнозирование (долго- и среднесрочный прогноз СЭР, бюджетный прогноз)

Целеполагание (стратегия СЭР)

Планирование и программирование (план мероприятий по реализации стратегии, ГП, схема территориального планирования)

Определение долгосрочных целей и задач муниципального управления и СЭР МО, согласованных с приоритетами и целями СЭР РФ и субъектов РФ

Конкретные механизмы обеспечения согласованности документов стратегического планирования МО с документами стратегического планирования субъектов РФ не определены в 172-ФЗ

Уровень муниципального образования

Стратегия СЭР

План мероприятий по реализации стратегии СЭР

Прогноз СЭР на долгосрочный или среднесрочный период

Бюджетный прогноз

Муниципальная программа

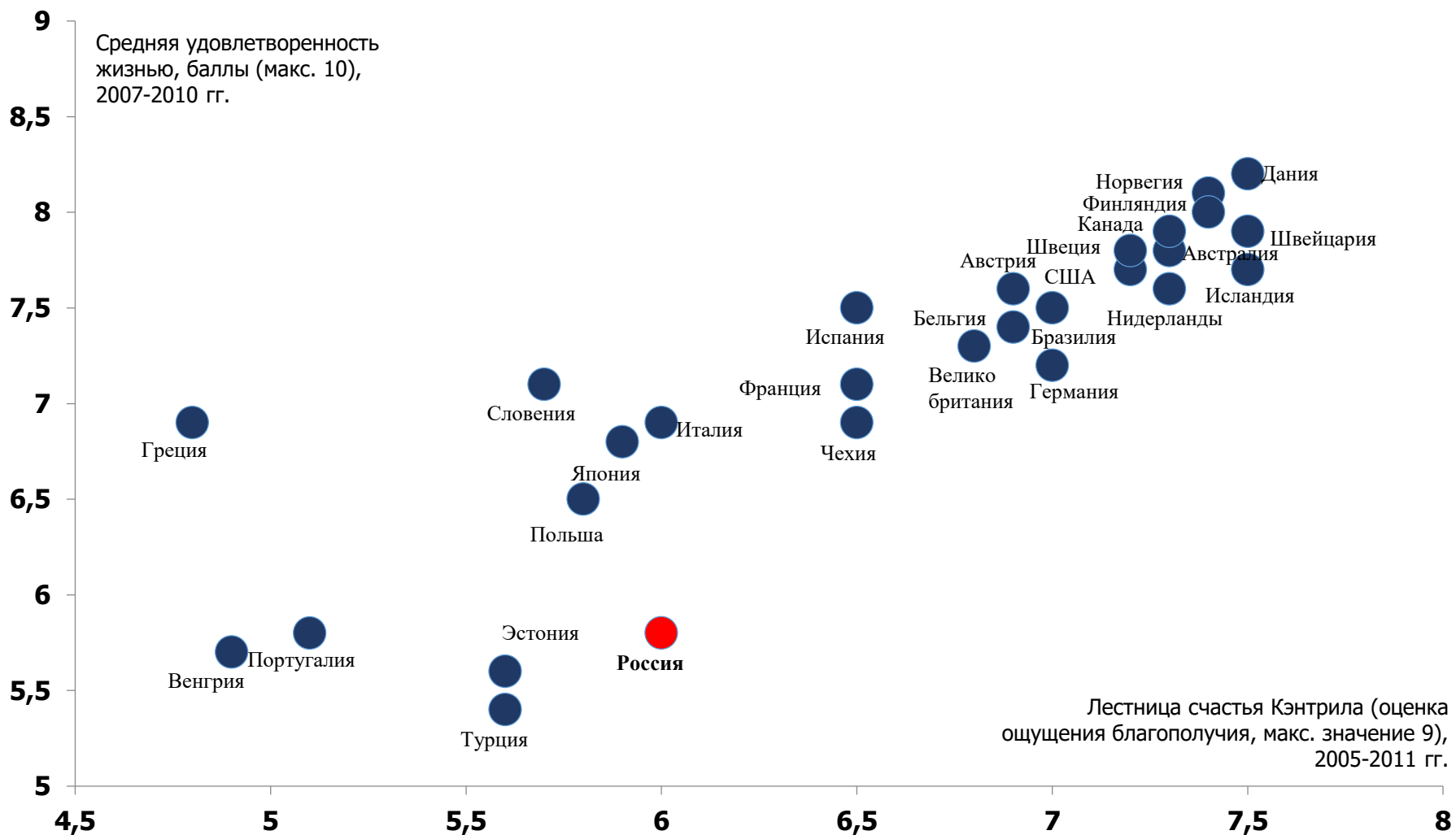
Современная модель экономического развития России

Стратегию социально-экономического развития РФ планируется утвердить к концу 2017 г...

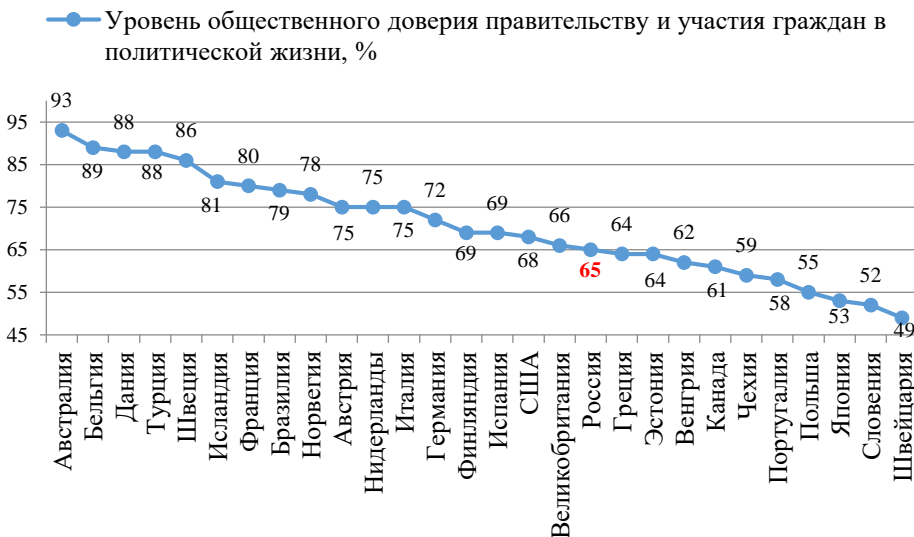
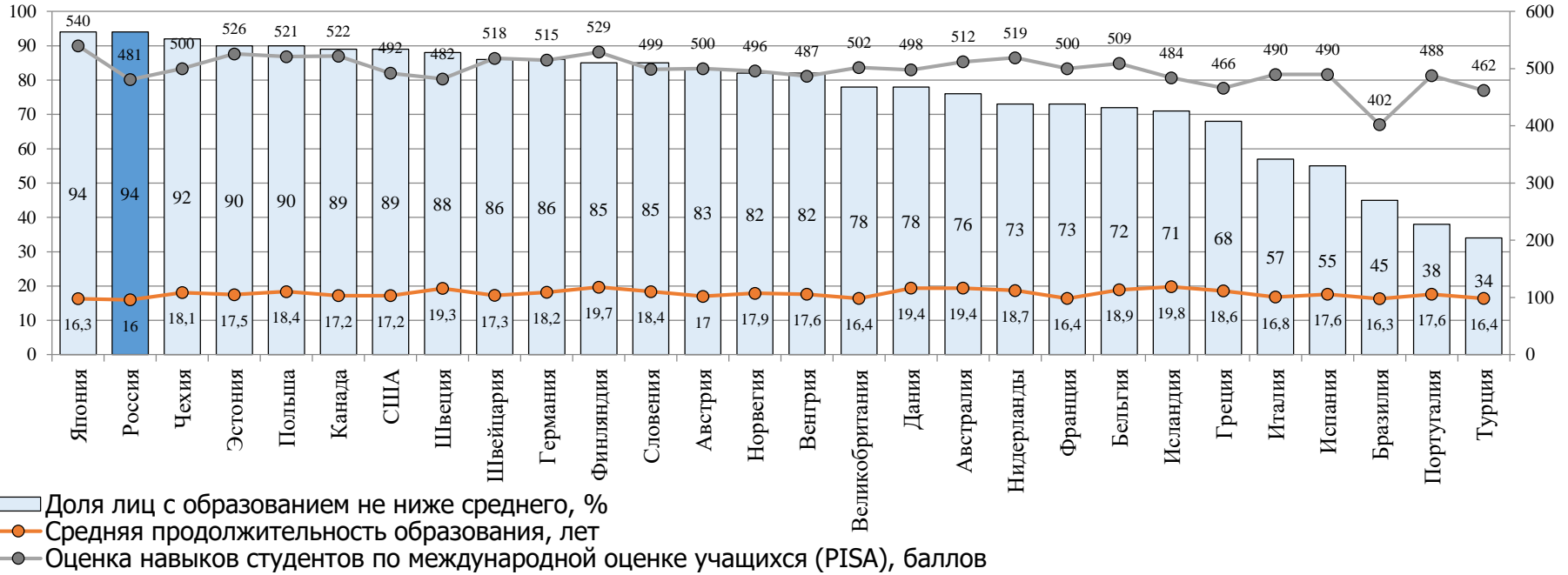
Актуальные источники определения современной модели:

1. Антикризисный план Правительства 2016 (проект) – таргетирование инфляции, приватизация, поддержка некоторых отраслей (АПК, автомобилестроение, строительство) и ряд других мер;
2. Стратегия национальной безопасности РФ – абсолютный приоритет ВПК;
3. Федеральный закон и проект Стратегии развития малого и среднего предпринимательства – режим наибольшего благоприятствования СМСП;
4. Федеральный закон «О промышленной политике» - инновационность экономики, проектная поддержка промышленности;
5. Доктрина продовольственной безопасности, Федеральный закон «О развитии сельского хозяйства», Концепция устойчивого развития сельских территории и прочие – признание приоритета, отсутствие модели;
6. Концепция демографической политики, проекты стратегий и федеральные законы социального блока – безусловность обеспечения социальных гарантий при необходимости оптимизации государственных расходов.
7. ФЗ-131, Налоговый кодекс и ряд НПА – разграничение государственной и муниципальной зоны ответственности при сохранении субординации.

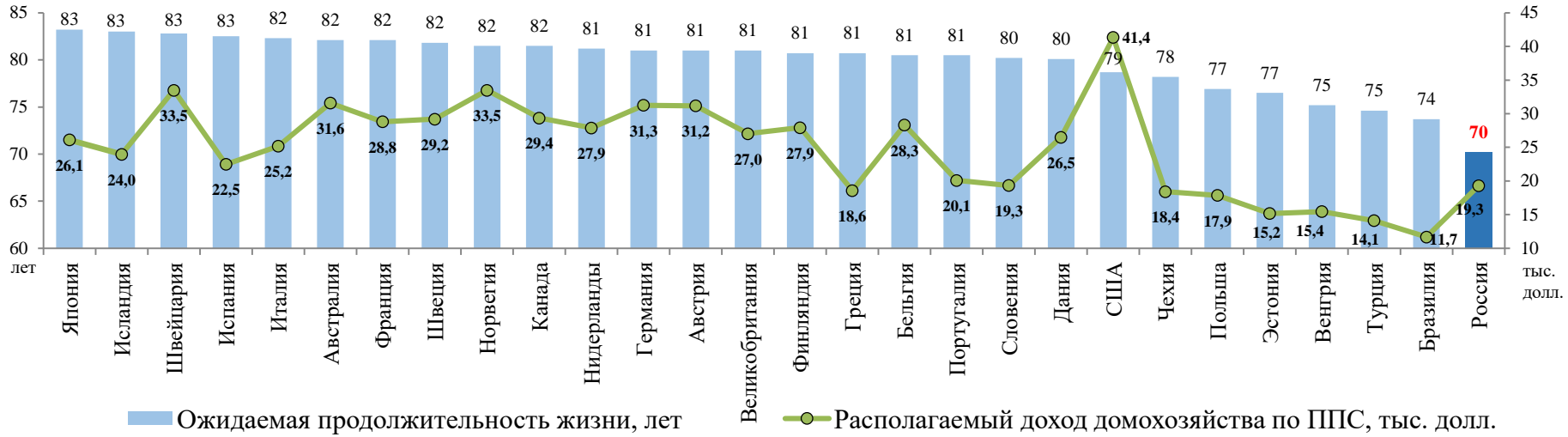
Место России в рейтингах удовлетворенности жизнью



Индикаторы качества жизни

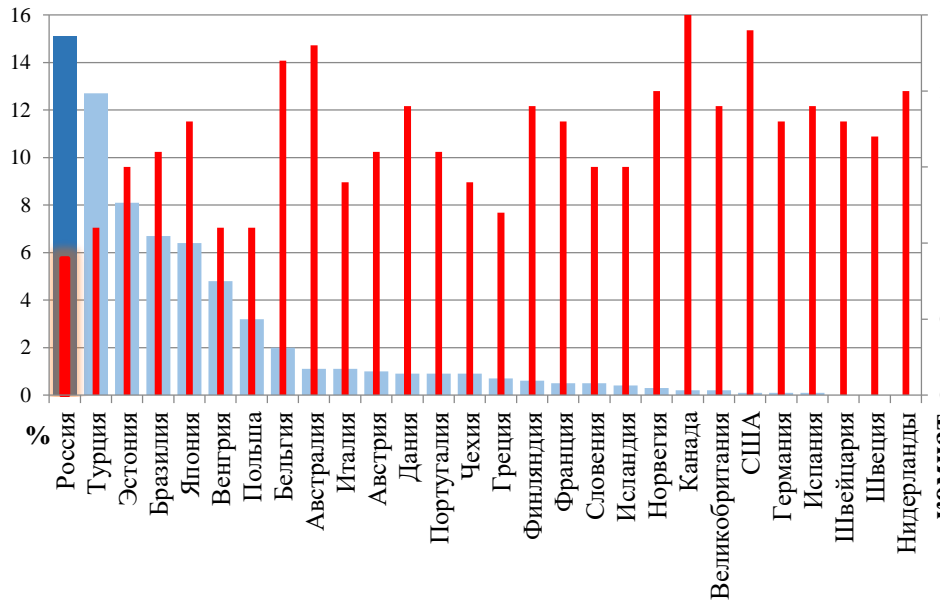


Основные индикаторы качества жизни

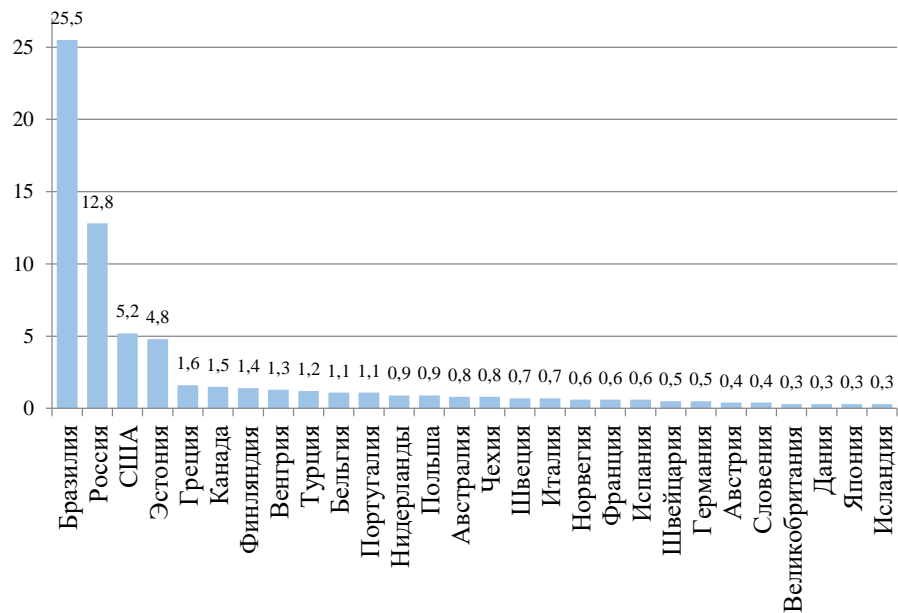


Доля жилого фонда, необеспеченного базовыми условиями, %

Количество комнат на человека, ед.

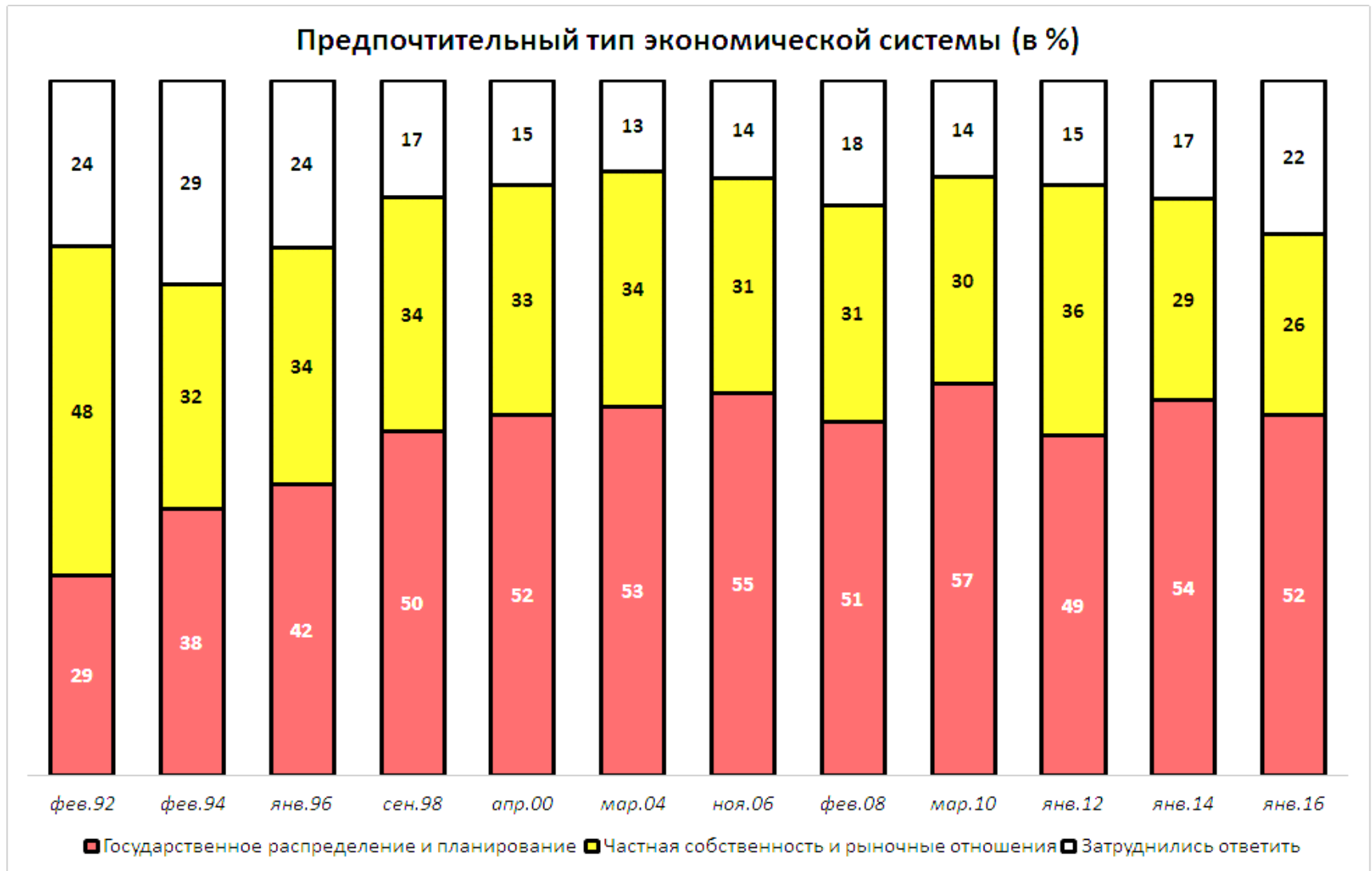


Число преднамеренных убийств за год на 100 тыс. человек



Отношение россиян к модели экономического развития

Результаты социологического опроса россиян «Левада-центр», январь 2016 г.

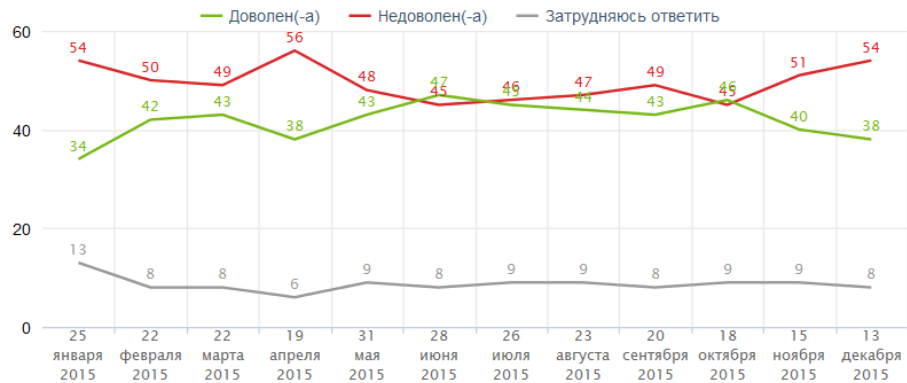


Место доходов в жизни россиян (опрос ФОМ)

Если говорить в целом, вы довольны или недовольны положением дел в вашем регионе?

1 Параметры опроса

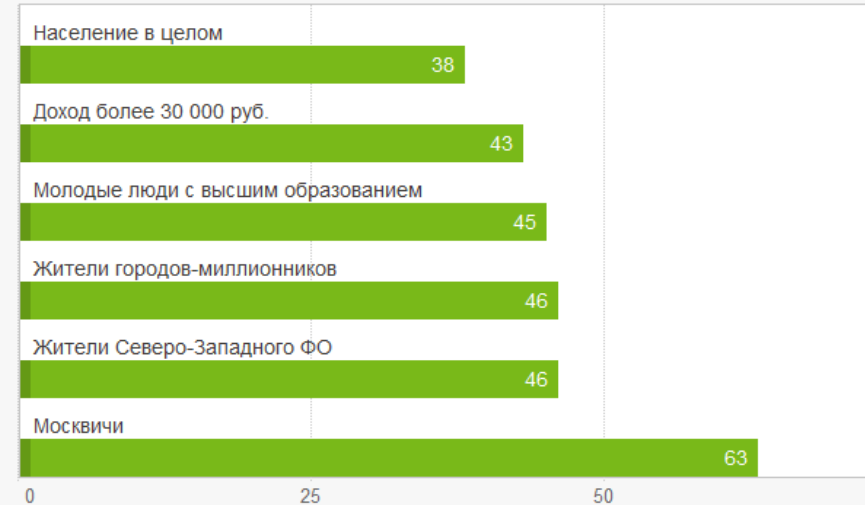
ДАННЫЕ В % ОТ ГРУПП



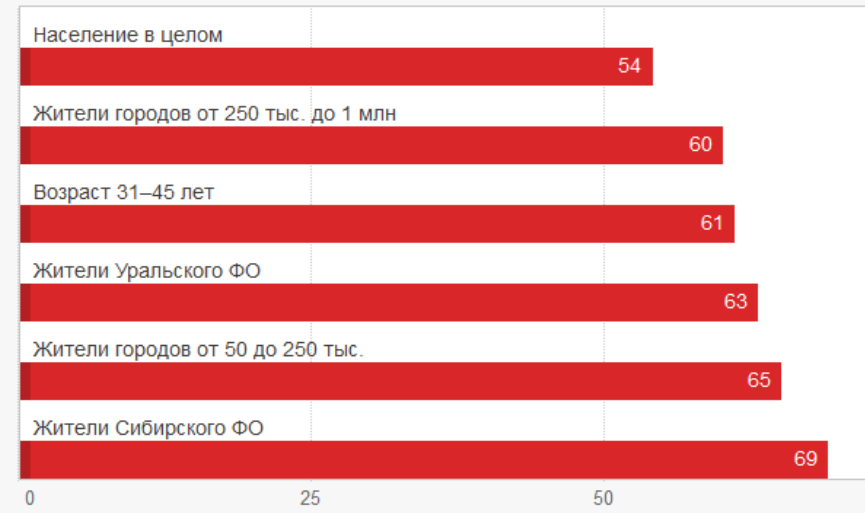
Какие социальные и экономические проблемы вашего региона в последнее время волнуют вас больше всего?

	25 января 2015	22 февраля 2015	22 марта 2015	19 апреля 2015	31 мая 2015	28 июня 2015	26 июля 2015	23 августа 2015	20 сентября 2015	18 октября 2015	15 ноября 2015	13 декабря 2015
Рост цен на товары и услуги	65	67	66	61	56	54	53	57	59	56	58	62
Высокие цены на услуги ЖКХ	44	52	44	45	44	45	47	46	47	48	52	51
Низкий уровень зарплаты	50	48	49	45	48	43	42	41	41	48	46	46
Низкий уровень пенсий, стипендий, пособий	34	31	32	27	32	30	30	30	28	30	34	33
Ситуация в сфере здравоохранения	26	26	27	27	25	26	25	25	30	28	26	31
Недоступность, дороговизна жилья	23	24	20	22	22	21	23	23	21	21	23	23
Алкоголизм	25	22	23	21	21	23	22	24	20	22	22	20

Чаще других довольны ситуацией в регионе

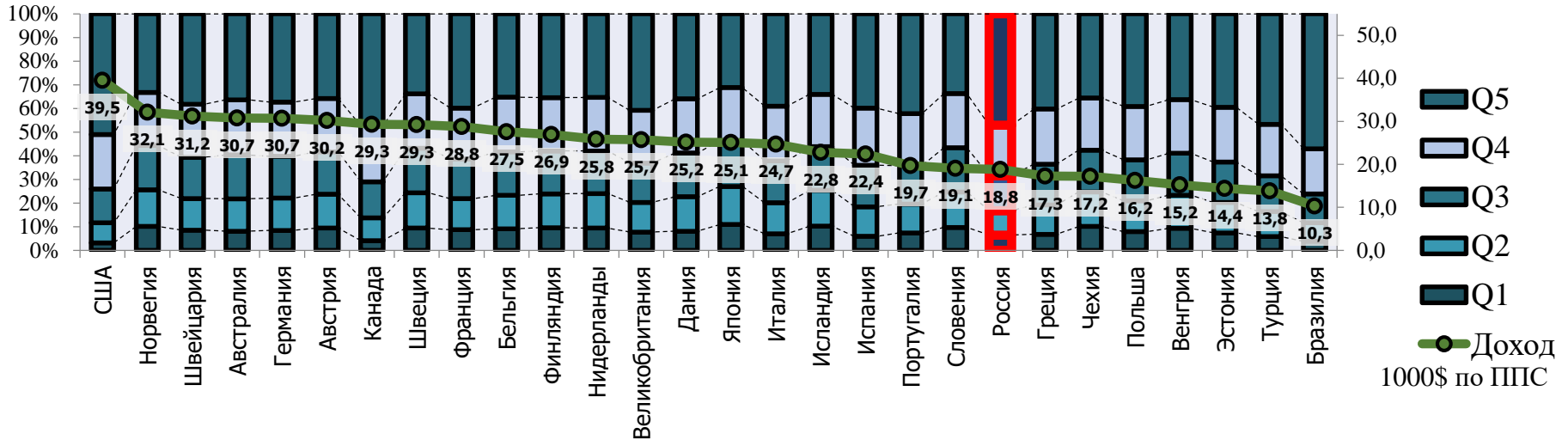


Чаще других недовольны ситуацией в регионе

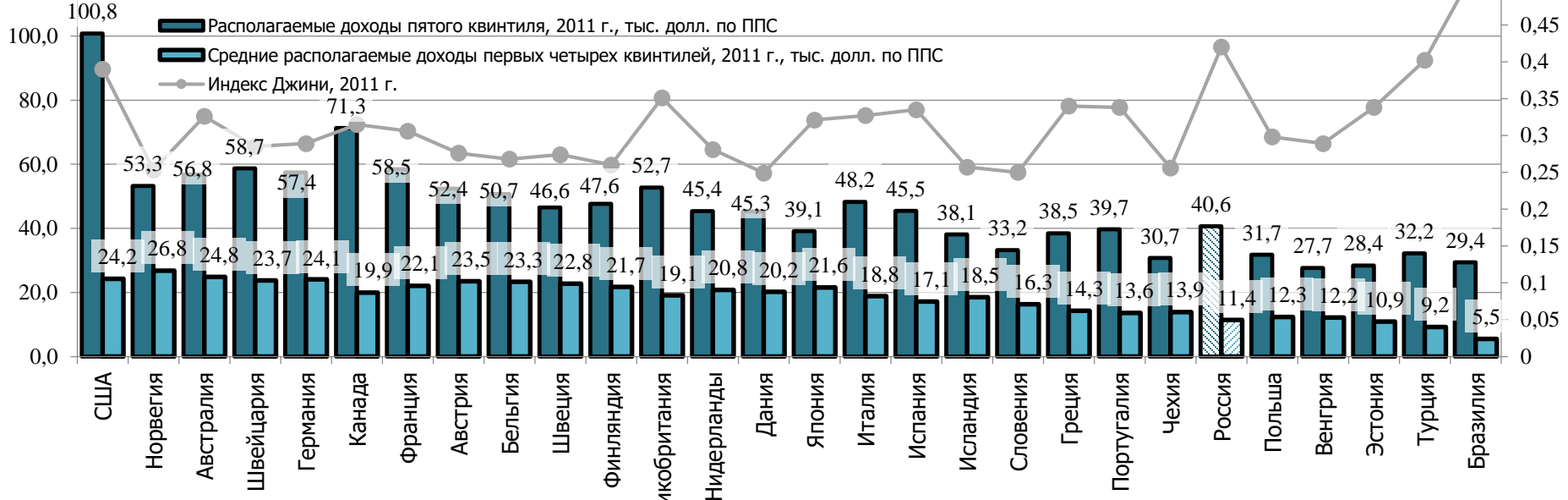


Дифференциация доходов населения в странах мира

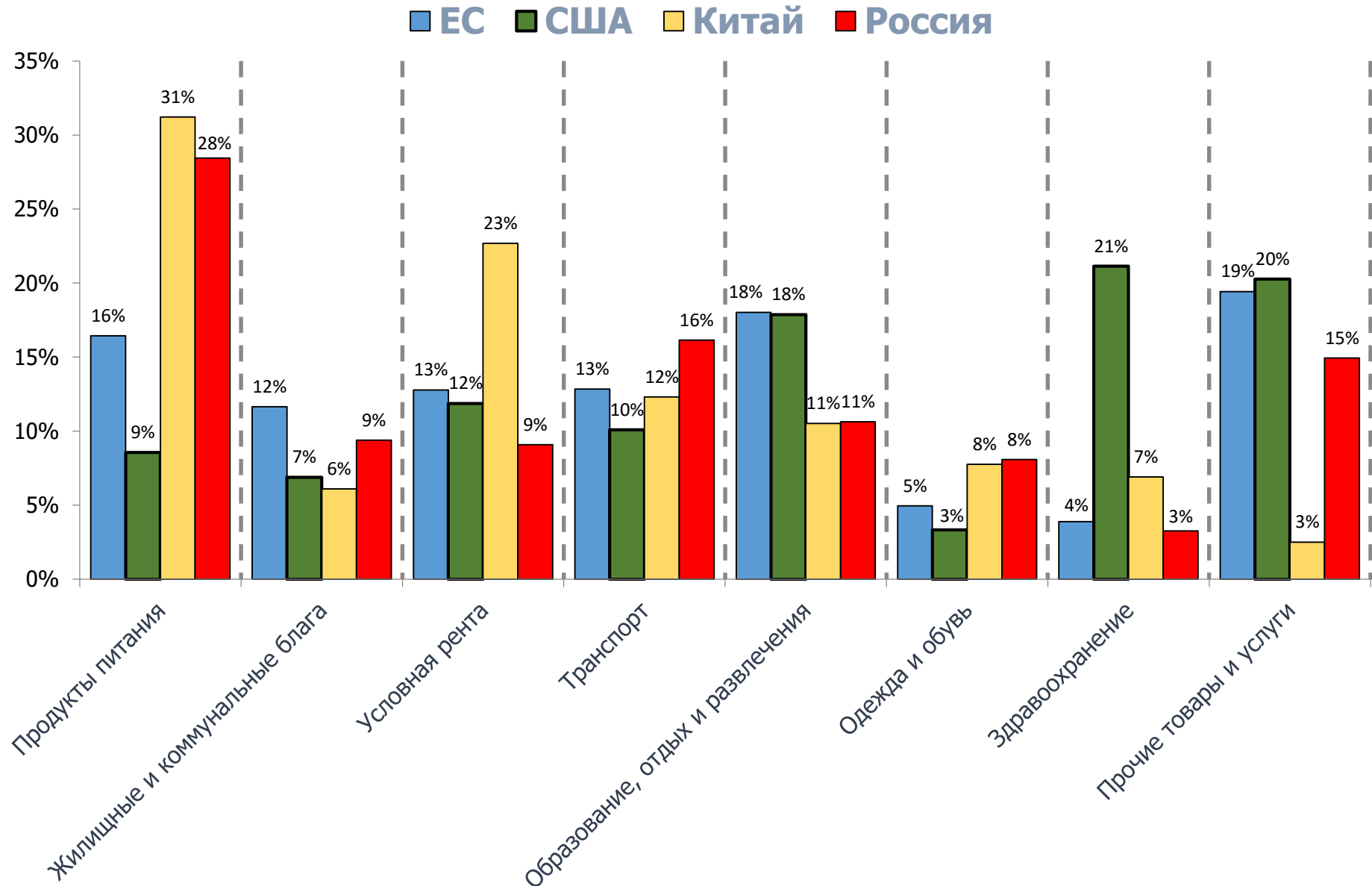
Структура располагаемых доходов по 20% группам и скорректированный реальный располагаемый доход



Располагаемые доходы 5 и 1-4 квинтилей и индекс Джини в странах мира



Структура конечного потребления в странах мира

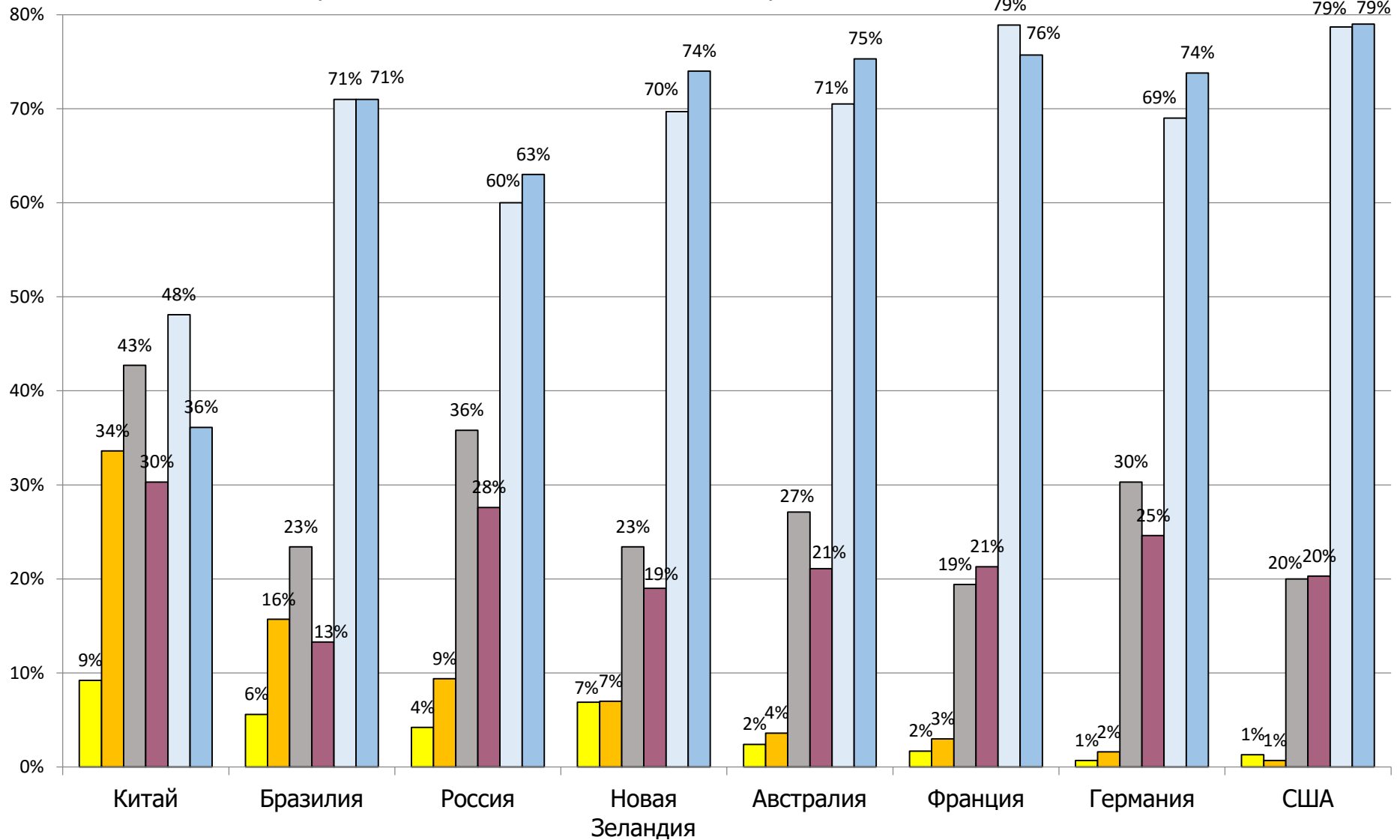


Структура ВВП и занятости по секторам экономики

■ Доля ВВП 1 секторе
■ Доля ВВП 2 секторе
■ Доля ВВП 3 секторе

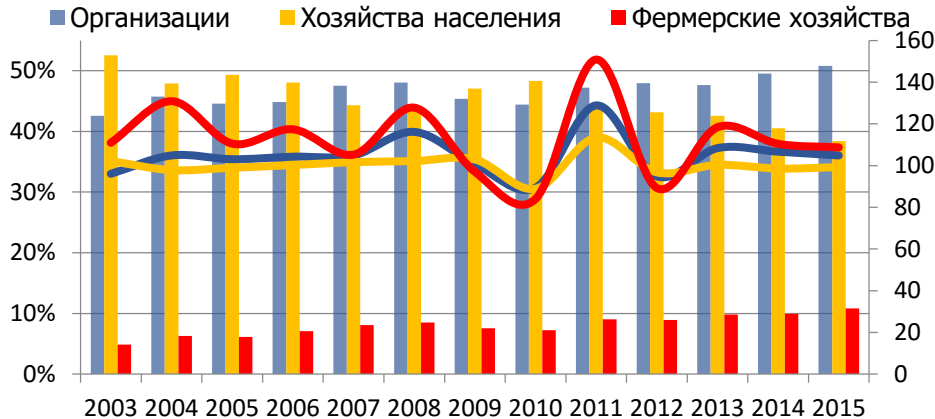
■ Доля занятых в 1 секторе
■ Доля занятых в 2 секторе
■ Доля занятых в 3 секторе

1 сектор – сельское хозяйство
 2 сектор – промышленность
 3 сектор – сфера услуг



Фундаментальная проблема сельского хозяйства

Доля (гистограмма – слева) и индекс (график - справа) выпуска сельскохозяйственной продукции различными видами хозяйств



В хозяйствах населения производится около 40% сельскохозяйственной продукции РФ.

Минимальная производительность труда и уровень доходов – в ЛПХ (с исключениями)

Альтернативные способы самозанятия или трудовой активности отсутствуют.

3 «провала» рынка, тормозящие развитие АПК:

1. Несбалансированность рыночной «силы» пищевых производителей и организаций торговли.
2. Доминирующее положение переработчиков и поставщиков сырья в сезон.
3. Различный уровень добавленной стоимости в отраслях АПК.



Формы развития, нивелирующие «провалы» рынка

1. Вертикальные агропромышленные холдинги.
 - + *быстрота создания и удобный объект взаимодействия*
 - *монополия на рынке труда в сельской местности (низкая зарплата)*
 - *низкая заинтересованность работников в эффективности*
2. Потребительские и производственные сельскохозяйственные кооперативы.
 - + Позволяет нивелировать большинство «провалов»
 - участие ЛПХ (провоцирование неэффективности в АПК, потеря идентичности)
 - неэффективная система распределения прибыли
 - отсутствие доверия фермерам к такому институту
3. Вертикально-интегрированные агропромышленные кооперативы
 - + нивелирует все «провалы»
 - + максимально эффективная система распределения прибыли
 - + максимально стимулирует развитие АПК и села (фермер – конечный бенефициар)
 - отсутствие опыта и законодательная неурегулированность в РФ

Развитие агрокооперации в странах мира

Модель немецкого кооперативного объединения

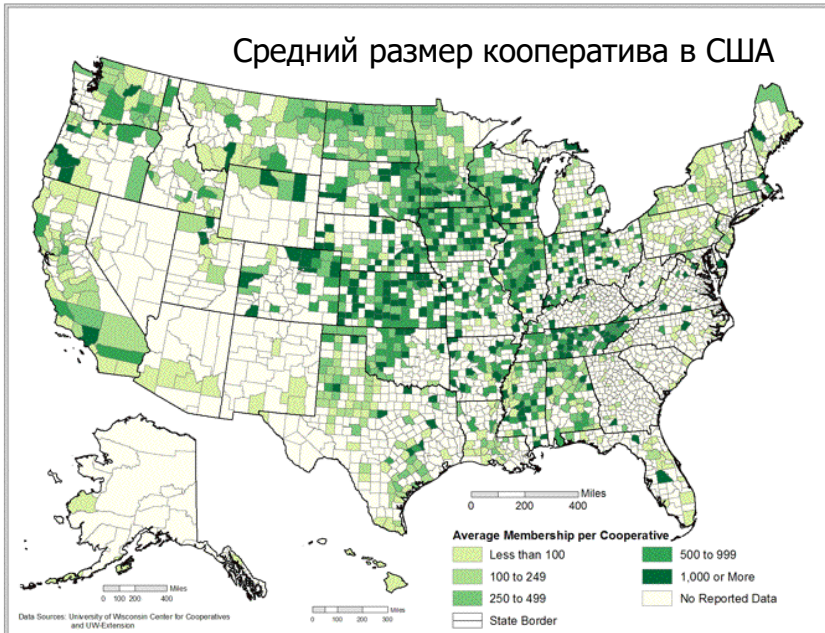


Модель молочного агрокооператива



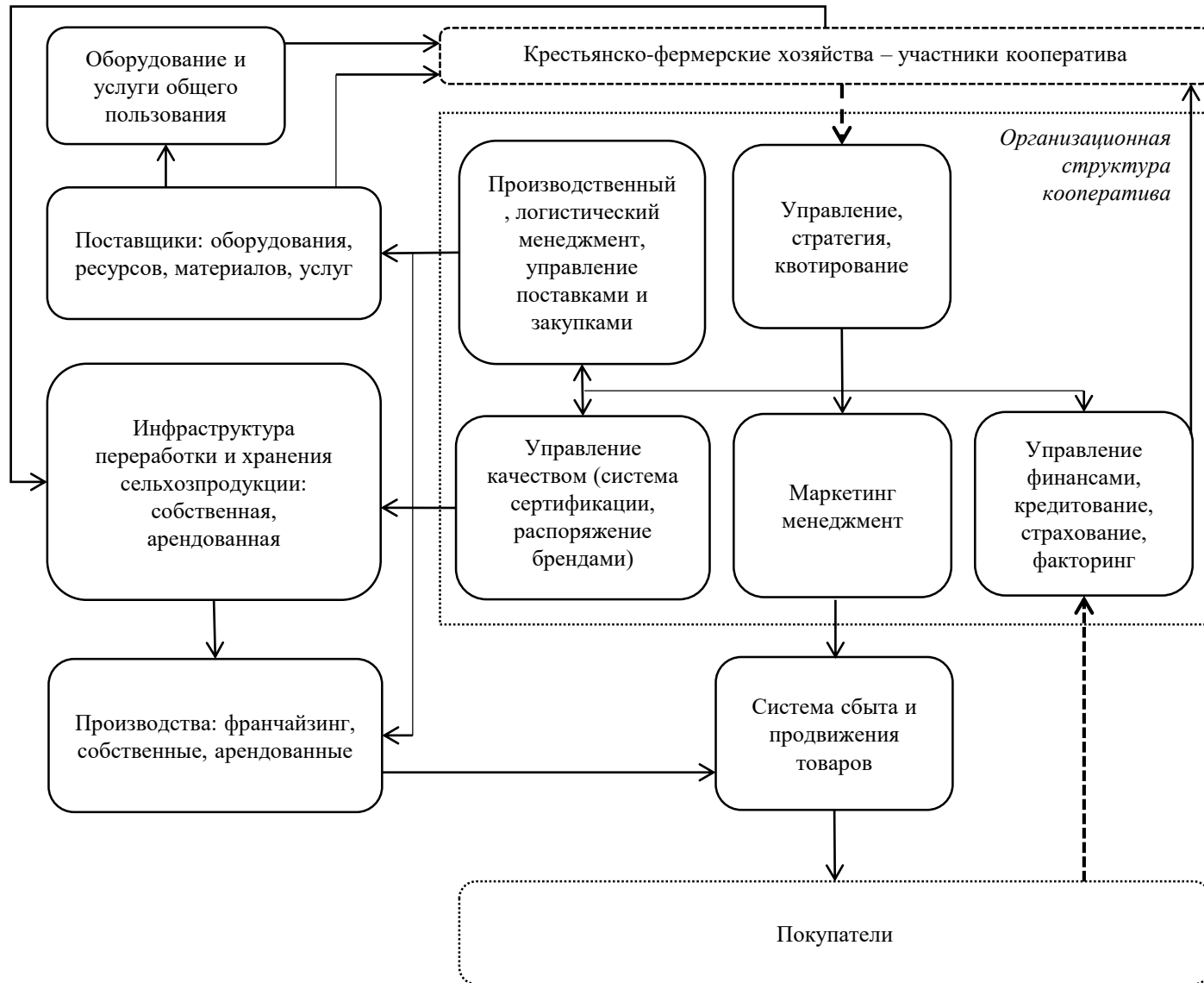
Японская (азиатская) модель агрокооперации

Средний размер кооператива в США



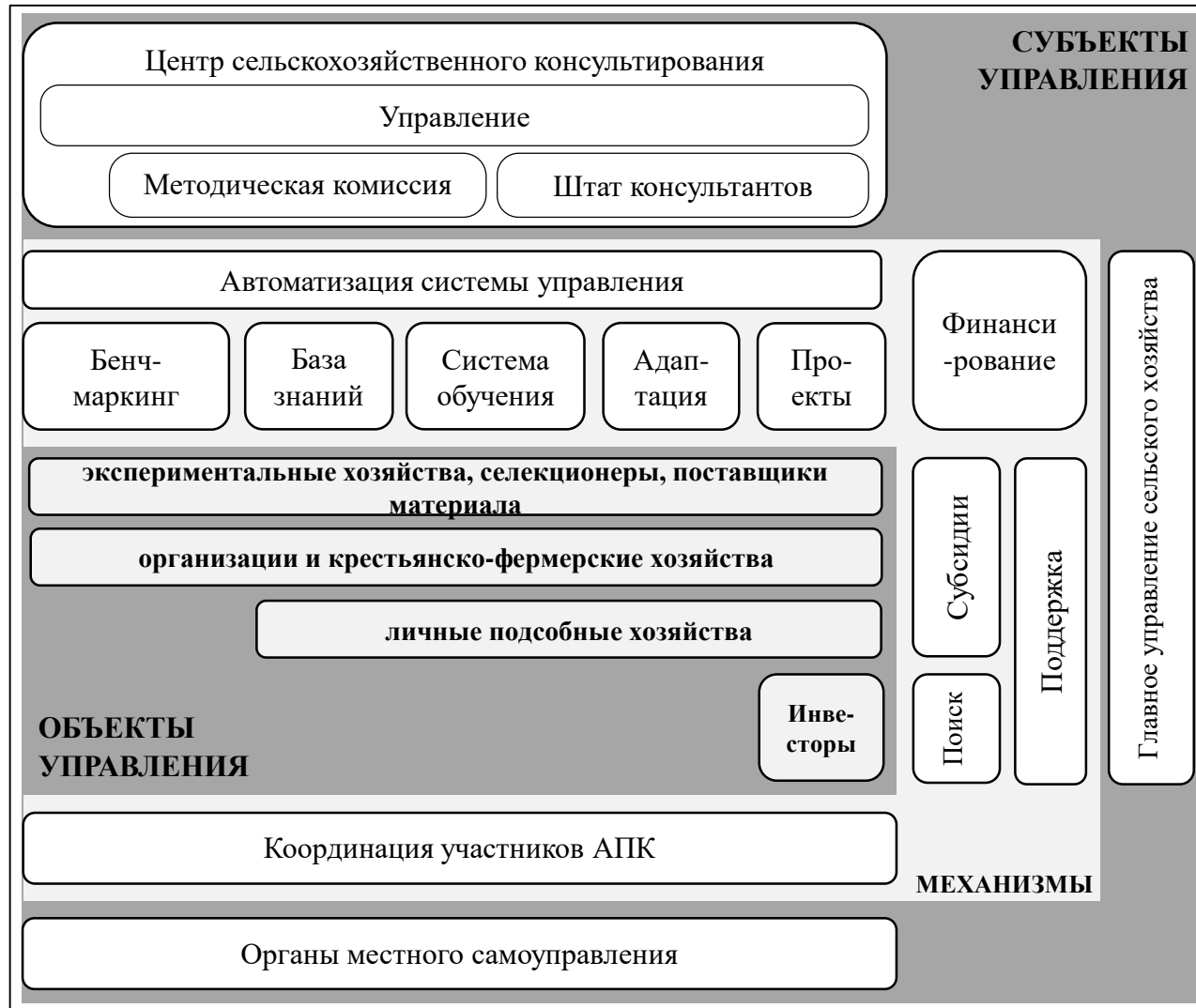
Модель агрокооперации НИУ ВШЭ – СПб

Модель пилотного агропромышленного кооператива, разрабатываемая НИУ ВШЭ – СПб



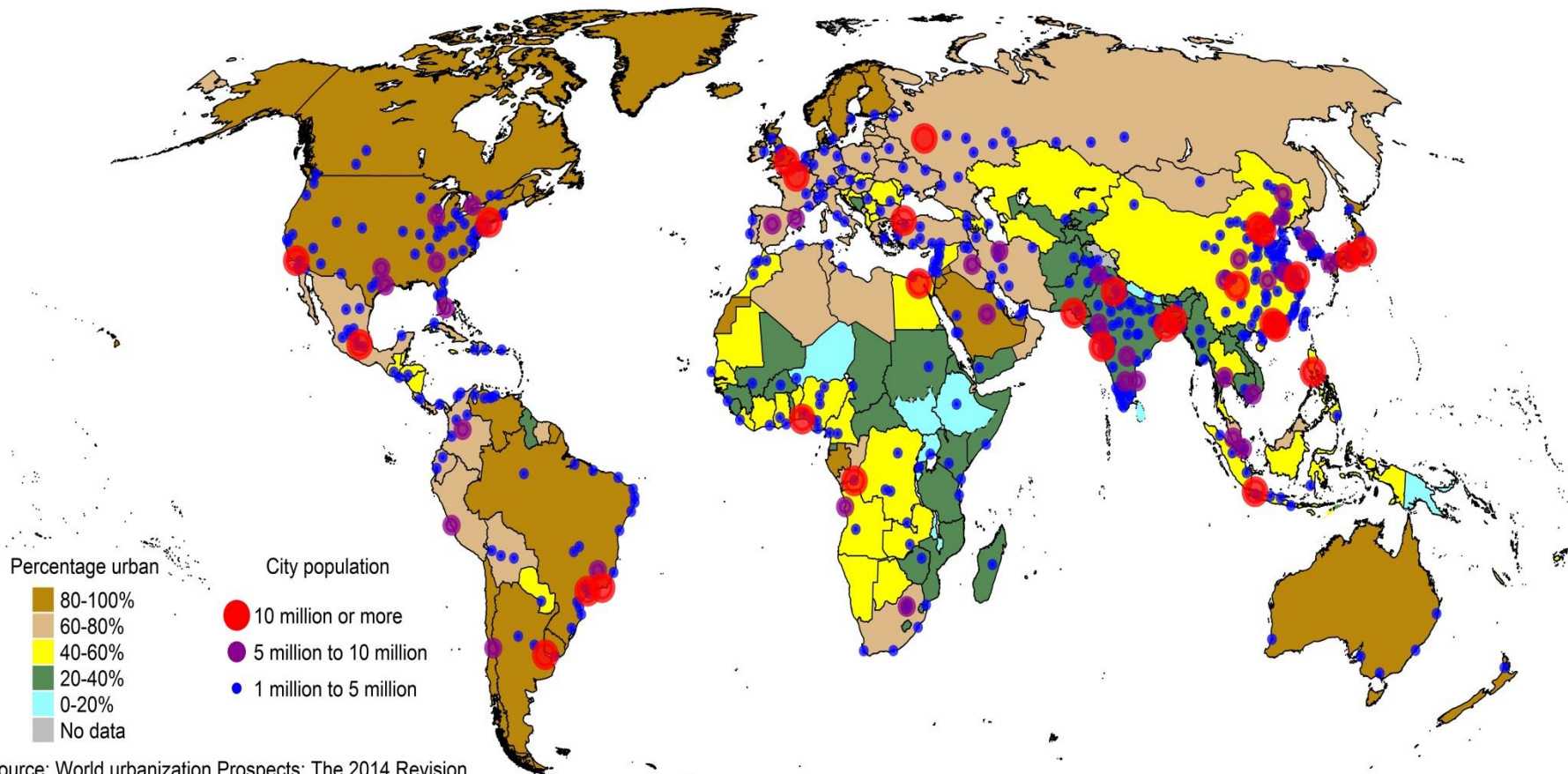
Модель системы управления развитием АПК НИУ ВШЭ – СПб

Модель системы управления развитием АПК субъекта РФ, разрабатываемая НИУ ВШЭ – СПб



Уровень урбанизации в странах мира в 2014 году

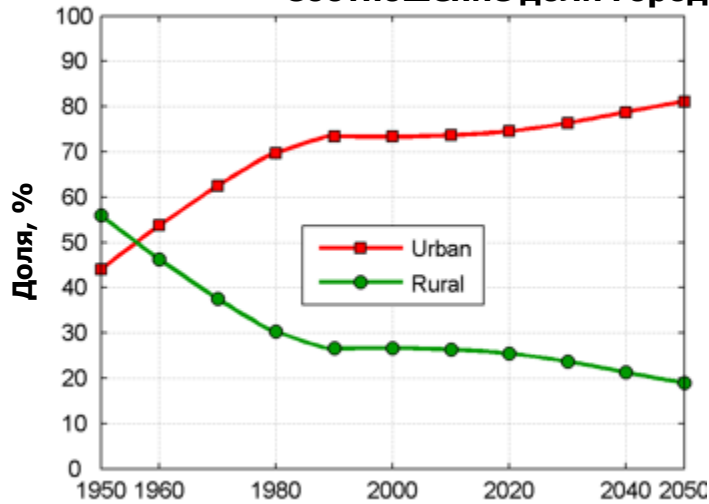
Уровень урбанизации в странах мира в 2014 году



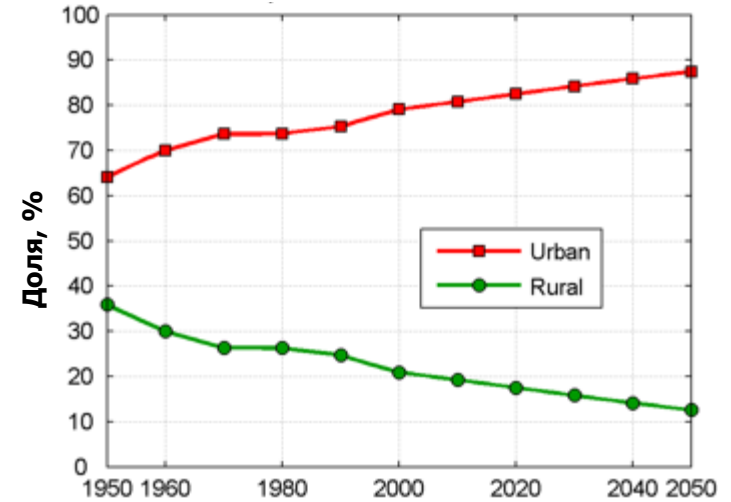
Процесс урбанизации в России и США

Россия

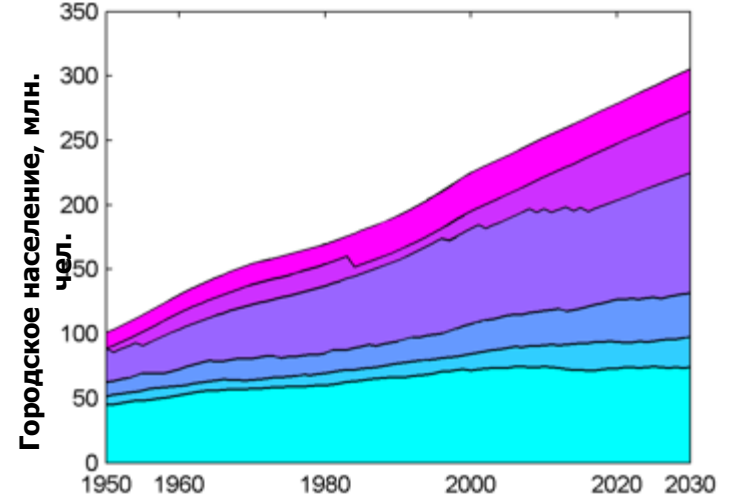
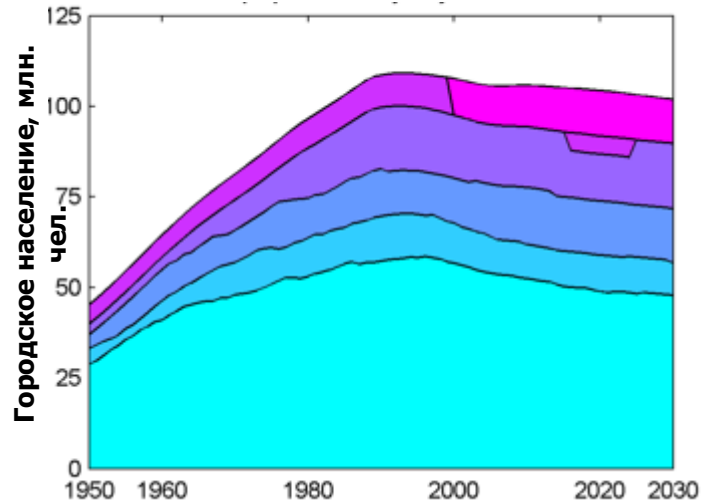
Соотношение доли городских (красный) и сельских (синий) жителей



США

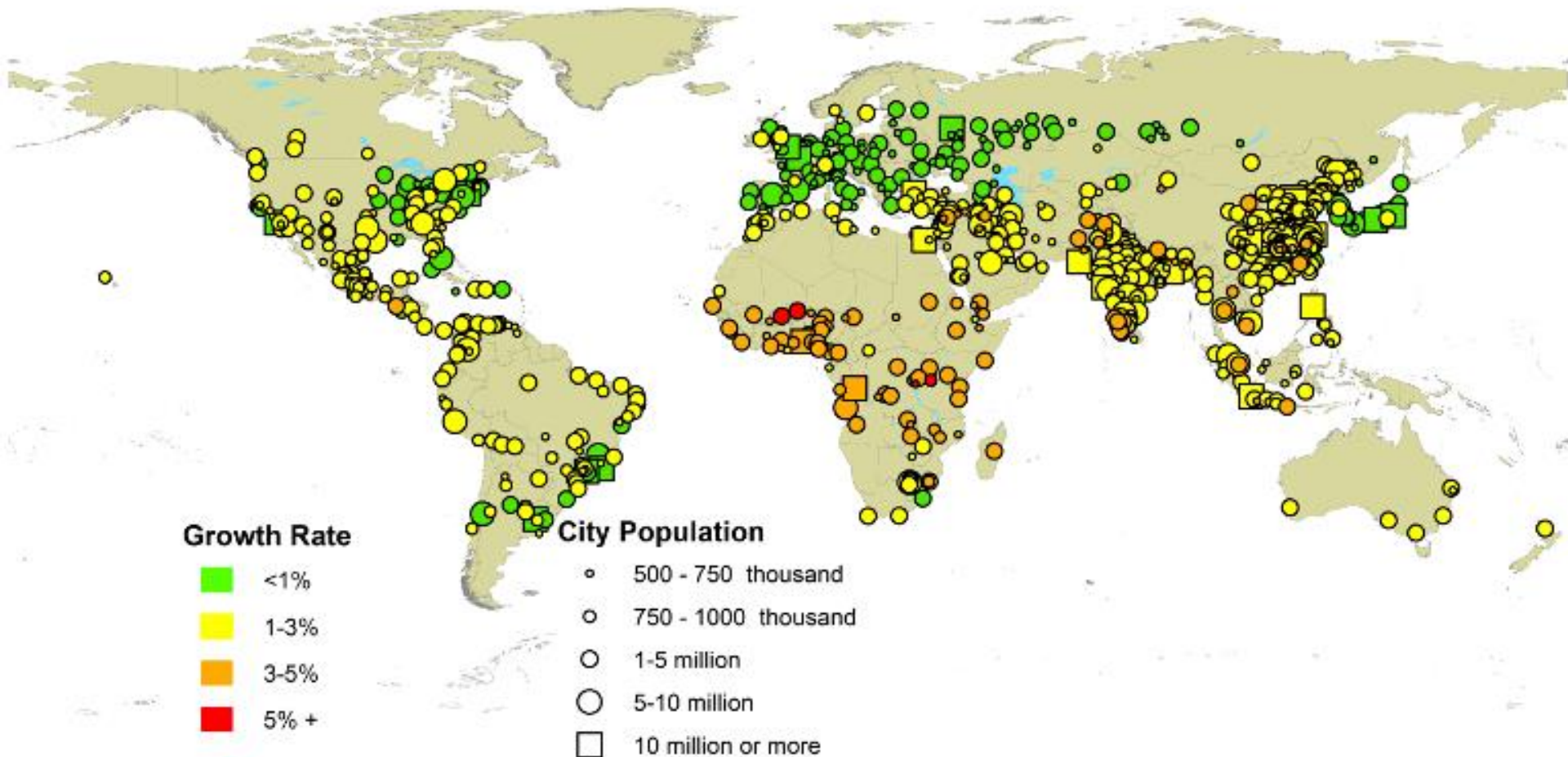


Урбанизация в разрезе размеров городов



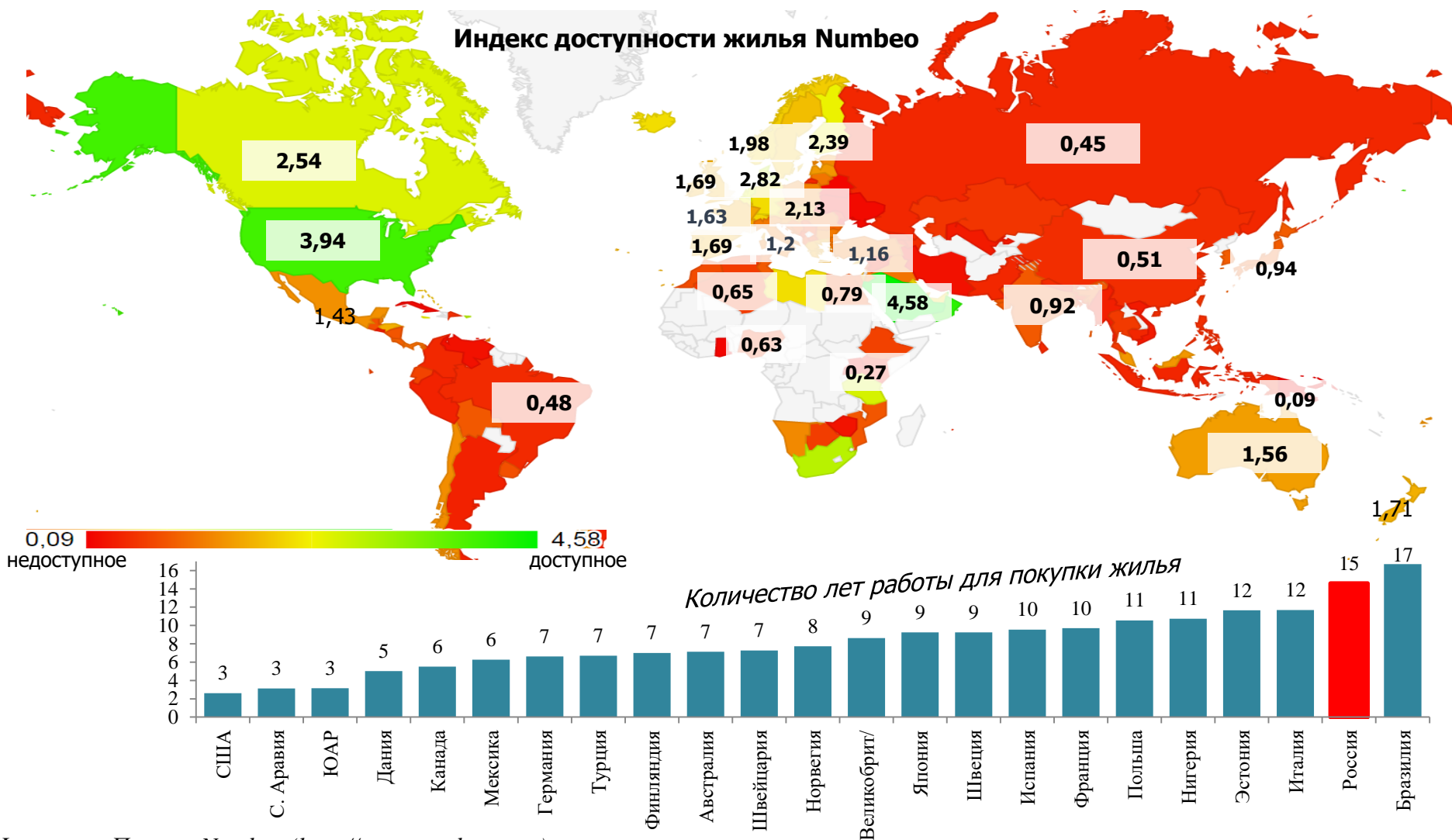
Прогноз роста агломераций до 2030 года

Прогноз роста агломераций в странах мира на период до 2030 года



Доступность жилья в странах мира

- Доступность жилья для городских жителей и переселенцев чрезмерно низкая в РФ.
- Градостроительная политика стимулирует монополизацию строительного рынка.
- Территориальное планирование – элемент стратегического планирования, однако основывается на устаревшей технико-нормативной базе.



Препятствия урбанизации и резервы развития городов

Проблемы:

- Документы территориального планирования – элемент системы стратегического планирования, но основан на устаревшей технико-правовой базе.
- Физический износ ЖКХ превышает 60%, моральный износ – критичен.
- На реконструкцию системы необходимо более 2 трлн. рублей. Бизнес отказывается инвестировать в ЖКХ – бюджетные вложения не дают эффекта.
- Проблемы ЖКХ – исторический лидер озабоченности россиян, согласно опросам.
- Развитие систем транспорта не связано с экономической эффективностью мобильности городского населения.

Решения:

- Формирование новой градостроительной парадигмы.
- Институционализация многоквартирного жилищного фонда.
- Развитие ресурсоснабжения на основе принципа эффективности централизации.
- Эффективное ресурсосбережение.
- Моделирование мобильности населения.

Внутренние резервы долгосрочного экономического роста

1

- Повышение эффективности АПК и смежных отраслей за счет развития фермерства (через обучение и помощь мелким аграриям) и кооперацию (включая вертикальную интеграцию)

2

- Урбанизация лиц, занятых в личных подсобных хозяйствах, ликвидация мелких поселений

3

- Реформирование ЖКХ и других сфер городских услуг согласно принципам экономической эффективности

НИУ ВШЭ В РЕЙТИНГАХ 2015:

QS RATING
ТОП-550

ВУЗОВ МИРА

QS RATING
ТОП-100

В ПРЕДМЕТНОЙ ОБЛАСТИ
DEVELOPMENT STUDIES

QS RATING
ТОП-60

ВУЗОВ БРИКС

QS RATING
ТОП-200

ПО ЭКОНОМИКЕ
И ЭКОНОМЕТРИКЕ,
СОЦИОЛОГИИ,
ФИЛОСОФИИ

RePEc
1 МЕСТО

В РОССИИ СРЕДИ ВУЗОВ
СОЦИАЛЬНО-
ЭКОНОМИЧЕСКОГО
ПРОФИЛЯ

U-Map
1 КАТЕГОРИЯ
ВУЗОВ МИРА

ПО ДОЛЕ СОВМЕСТНЫХ
ПУБЛИКАЦИЙ С
ЗАРУБЕЖНЫМИ
ИССЛЕДОВАТЕЛЯМИ

Научно-исследовательская деятельность НИУ ВШЭ — Санкт-Петербург осуществляется в рамках 4 междисциплинарных областей превосходства в которых у Университета имеются компетенции, как минимум, национального уровня:

- город, пространство, международное развитие
- проблемы разнообразия и сравнительные социальные и культурные исследования
- цифровые исследования в области социальных и гуманитарных наук
- устойчивое развитие бизнеса в глобальной экономике.

Исследовательские лаборатории и центры НИУ ВШЭ — Санкт-Петербург:

- Центр прикладных исследований и разработок
- Аналитический центр НИУ ВШЭ
- Лаборатория урбанистических исследований
- Центр инновационного предпринимательства
- Лаборатория исследований в области логистики
- Лаборатория "Социология образования и науки"
- Лаборатория исследований корпоративных инновационных систем
- Международная лаборатория сравнительных социальных исследований
- Международная лаборатория теории рынков и пространственной экономики
- Международная лаборатория экономики, политики и управления в области здоровья.